

HMK 640 WL

RADLADER



HIDROMEK®



640

HMK640WL

HIDROMEK



HMK 640WL

Der HMK 640WL, entwickelt mit einer Erfahrung von mehr als 42 Jahren im Bereich Erdbewegungsmaschinen, erfüllt genau die Anforderungen der Kunden, wie bessere Leistung, breites Einsatzspektrum, Bedienerkomfort und Sicherheit.

Der HMK 640WL Radlader bietet Produktivität und hohe Effizienz bei Anwendungen wie Steinbruch, Schotter, Bergbau und Betonwerk. Dieser Schwerlast-Lader bietet hohe Ausbrechkräfte und hervorragende Steuerungseigenschaften.

LEISTUNGSSTARKER MOTOR, AUSSERGEWÖHNLICHE LEISTUNG!



LEISTUNGSSTARKER MOTOR

Der HMK 640WL ist mit einem 6-Zylinder MTU Mercedes-Benz 6R1100 Dieselmotor mit Common-Rail-Einspritzung ausgestattet, der die Abgasnorm der EU: Stage V erfüllt. Dieser umweltfreundliche Motor mit Turbolader, Ladeluftkühler und elektronischer Steuerung nutzt das SCR-System und die Adblue-Unterstützung für die Abgasnachbehandlung sowie das AGR-System mit Kühler, um die geforderten Emissionswerte zu erreichen.

Dank des hohen Drehmoments, das bei niedrigeren Drehzahlen erzeugt wird, bietet er maximale Effizienz und geringen Kraftstoffverbrauch.

NIEDRIGE BETRIEBSKOSTEN

Der langsam laufende Dieselmotor bietet dank seiner ausgezeichneten Kompatibilität mit dem Antriebsstrangsystem maximale Produktion und Kraftstoffersparnis, ohne dabei Leistung und Produktivität zu beeinträchtigen. Somit werden die Betriebskosten pro Produktionseinheit minimiert. Die manuelle Differentialsperre erhöht die Traktion, reduziert den Reifenverschleiß und trägt damit positiv zu den Betriebskosten bei.

Mit der Funktion „Getriebemodus“ stellt der Motor gerade so viel Leistung zur Verfügung, wie für das Fahren der Maschine erforderlich ist und sorgt so für Kraftstoffersparnis.

GETRIEBE

Dank des modulierenden Ventils im Getriebe des HMK 640WL wird das Schalten der Gänge sehr sanft und schnell durchgeführt.

Das speziell für den HMK 640WL entwickelte Hochleistungsgetriebe mit Drehmomentwandler und 5 Vorwärts- und 3 Rückwärtsgängen ist mit einem speziellen Fahrmodus ausgestattet. Wenn Sie zum Beispiel nur fahren möchten, können Sie den Modus NIEDRIG wählen, so dass der Gang bei niedrigeren Drehzahlen hochgeschaltet wird und somit eine Kraftstoffersparnis erzielt wird. Im MEDIUM-Modus wird die Drehzahl geringfügig erhöht und die Zykluszeit bei V-Ladevorgängen verringert. Schließlich werden im HIGH-Modus die Gänge bei höheren Drehzahlen hochgeschaltet und maximale Leistung sowie Kraftstoffeffizienz werden bereitgestellt, wenn man bergauf oder bei Ladevorgängen an Rampen fährt.

Bei der Getriebeunterbrechungsfunktion, die im System enthalten ist, wird beim Betätigen des Bremspedals unter Last, die auf das Getriebe übertragene Kraft auf das Hydrauliksystem übertragen, wodurch die Hydraulikkraft und damit die Ausbrechkraft erhöht wird. Dieser Anstieg ist proportional zum Verhältnis, mit dem das Bremspedal betätigt wird.

Mit der automatischen Kick-Down-Funktion schaltet die Maschine beim Aufnehmen einer Last einen Gang herunter, indem nur ein Knopf gedrückt wird, wodurch die Traktionskraft der Maschine erhöht und die Zykluszeit verkürzt wird. So wird die Produktion erhöht.

ACHSEN

Die serienmäßigen Schwerlast-achsen sind äußerst robust und bieten eine lange Lebensdauer.

Die Differentialsperre an der starren Vorderachse verhindert einen Kraftverlust an der Vorderachse und verlängert die Lebensdauer der Reifen. Dank der $\pm 13^\circ$ Oszillationsbewegung der Hinterachse greift die Maschine auf unebenen Flächen und sorgt für perfekte Balance und Traktion.



GERÄUMIG UND KOMFORTABEL...



Der Radlader mit einem industrieweit unübertroffenen Komfort, der für Hidromek die Designpreise Red Dot und IF Design gewann, verfügt über folgende Ausstattung, um dem Bediener eine hervorragende Arbeitsumgebung zu bieten

- Panoramakabine mit großem Sichtfeld und hervorragender Geräuschdämmung
- Rückfahrkamera und beheizbare Rückspiegel gewährleisten dem Fahrer eine hervorragende Sicht auf die Umgebung und hohe Fahrsicherheit
- Fahrerkabine mit sicheren ROPS / FOPS-Strukturen, die die vorgeschriebenen Geräusch- und Vibrationswerte der Europäischen Normen problemlos erfüllen.
- Ergonomische Stufen und Griffe sorgen durch drei Kontaktpunkte für einen einfachen und sicheren Zugang zur Fahrerkabine.
- Vollautomatische- Klimaanlage für eine komfortable Fahrumgebung
- Dual-Lautsprecher AM/FM-Radio mit USB-Eingang für lange und angenehme Arbeitszeiten
- Für den Anschluss externer Geräte steht ein 12-V-Ausgang zur Verfügung.
- Lenksäule mit Höhen- und Neigungsverstellung
- Beheizbarer Fahrersitz mit Luftfederung, der in jede gewünschte Position und je nach Fahrergewicht eingestellt werden kann
- Großes, berührungsempfindliches, digitales LCD-Display, auf dem der Bediener die Maschineninformationen und die Anzeigen vollständig steuern kann
- LED-Beleuchtung, die es dem Bediener ermöglicht, bei Dunkelheit effizient zu arbeiten, ohne die Augen zu belasten (Optional)
- Großes Ablagefach in der Kabine für persönliche Gegenstände des Fahrers
- Ruckfreies Fahrsystem, (MSS) (Optional)
- OPERA-Kontrollsystem, das viele Arten von Informationen und Funktionen zusammenbringt, die während des Betriebs der Maschine benötigt werden
- Front-Display, über das der Bediener bequemen Zugriff auf die wichtigsten Maschinendaten hat



Opera-Kontrollsystem

HMK 640WL



Hidromek Opera ist eine Schnittstelle, die die Kommunikation zwischen Bediener und Maschine erleichtert. Der Bediener kann problemlos zwischen den Menüs in Opera wechseln und den Status des Geräts überprüfen sowie Einstellungen ändern.

Dank der Schaltflächen „Arm automatisch heben und senken“ und „Schaufel automatisch positionieren und schweben“ auf der Opera-Konsole kann der Bediener sich besser auf die Ladeaufgabe konzentrieren.

Der Bediener kann auf alle Informationen auf dem HMK 640WL und die Warnungen der Maschine über das Display auf der Vorderseite und dem Touchscreen auf der Seitenwand zugreifen. Durch die Informationsanzeige auf der Frontplatte und der Seitenkonsole wird das Blickfeld des Bedieners beim Laden nicht beeinträchtigt und die Informationen und Warnungen sind immer leicht zu sehen und zu kontrollieren.



Zum Produktvideo

LADER-KINEMATIK

Der HMK 640 WL trägt zur Produktivität bei, indem er die Zykluszeit dank der höchsten Entleerungshöhe in seiner Klasse und seiner optimalen Annäherungsentfernung verkürzt.

Das Z-Kinematik-Gestänge mit Doppel-Hydraulikzylindern verbessert die Aushubleistung, die Ausbrechkraft, das Sichtfeld und die Widerstandsfähigkeit des Vorderarms sowie des Fahrgestells erheblich und sorgt so für einen ausgewogeneren Ladevorgang.

Mit der automatischen Auslegersteuerung und den automatischen Schaufelsteuerungsfunktionen können Hebearm und / oder Schaufel automatisch auf das gewünschte Niveau eingestellt werden, so dass sich der Bediener während des Ladevorgangs nur auf die Fahrfunktion konzentrieren kann. Diese Merkmale gewährleisten eine schnelle Beladung, tragen zur Steigerung der Produktion bei und reduzieren die Produktionskosten pro Einheit.



HYDRAULIK / STEUERUNG

Ein hydraulisches System mit Load-Sensing-Funktion im geschlossenen Regelkreis und Verstellpumpen zum Betreiben des Systems werden verwendet. In diesem System werden Hydraulikströmung und Druckverlust nur für den Öldruck, wie es die geleistete Arbeit erfordert, vermieden und diese Verluste verringern den Kraftstoffverbrauch. Das vibrationsfreie Fahrsystem MSS minimiert die Vibrationen am Ausleger während der Fahrt, wenn die Schaufel beladen wird, verhindert so das Fallen von Material und erhöht die Produktivität.

Der Kühlventilator wird von einem Hydrauliksystem mit geschlossenem Kreislauf betrieben. Als Ergebnis wird die vom Lüfter vom Dieselmotor aufgenommene Leistung direkt auf das Werk übertragen. Somit wird der Kraftstoffverbrauch reduziert, während die Produktion erhöht wird.

Die Schaufelbewegungen der Maschine werden durch ein elektrohydraulisches Steuersystem und die schnell reagierenden einachsigen Joystickhebel gesteuert.



TIPSHIFT (FNR)

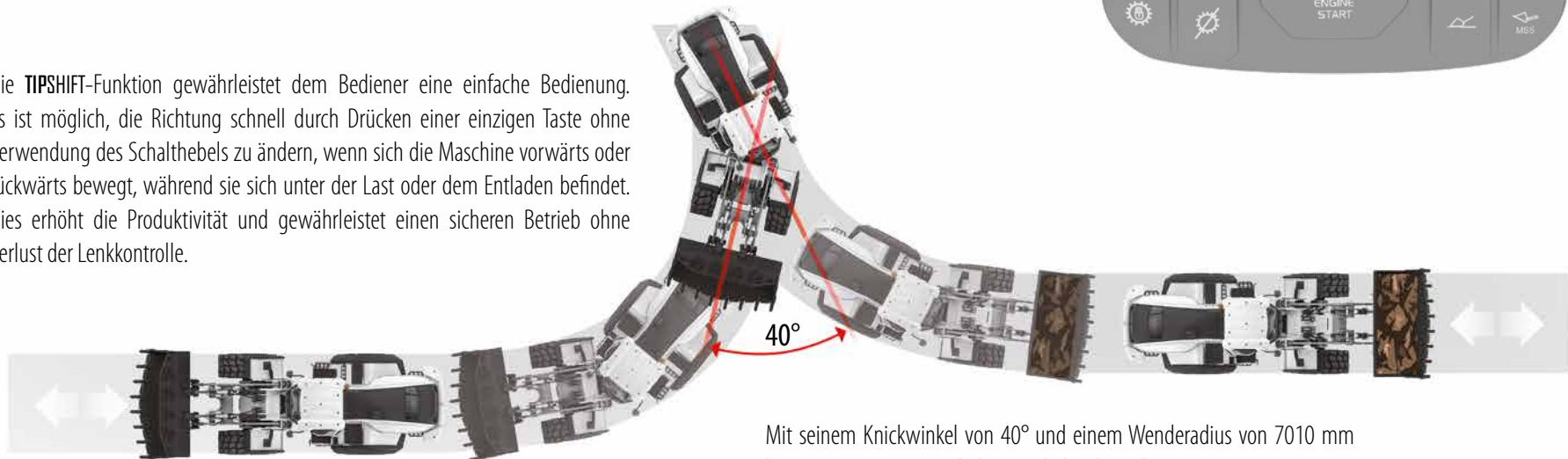
(Vorwärts, rückwärts Richtungssteuerung)



Die **TIPSHIFT**-Funktion gewährleistet dem Bediener eine einfache Bedienung. Es ist möglich, die Richtung schnell durch Drücken einer einzigen Taste ohne Verwendung des Schalthebels zu ändern, wenn sich die Maschine vorwärts oder rückwärts bewegt, während sie sich unter der Last oder dem Entladen befindet. Dies erhöht die Produktivität und gewährleistet einen sicheren Betrieb ohne Verlust der Lenkkontrolle.

Modusauswahl

Das Getriebemodus-Auswahlsystem trägt zu Produktivität und Effizienz bei, insbesondere bei V-Ladezyklen und langen Verfahrwegen



Mit seinem Knickwinkel von 40° und einem Wenderadius von 7010 mm bietet HMK 640WL eine hohe Wendigkeit bei Arbeiten in engen Räumen.



SICHERHEIT

Die nachfolgend aufgeführten Sicherheitseinrichtungen schützen auf höchstem Niveau sowohl die Maschine als auch den Fahrer vor möglichen Gefahren und bieten komplette Betriebssicherheit.

- Die ROPS / FOPS-zertifizierte Fahrerkabine schützt den Fahrer vor Umkippgefahren und vor herabfallenden Gegenständen.
- Die elektrisch betriebene Notlenkung stellt sicher, dass die Maschine bei einem Ausfall des Dieselmotors oder einer Fehlfunktion der Lenkhydraulik an einen sicheren Ort gebracht werden kann.
- Der Batterietrennschalter, schaltet das elektrische System im Notfall ab und ist vom Boden aus leicht zugänglich.
- Rückfahrkamera
- Sicherheitsgurt für den Fahrersitz
- Die Steuerhebelsperre, verhindert ein unbeabsichtigtes Betätigen von Anbaugeräten
- Rückfahrbeleuchtung und Rückfahralarm

Weitere Sicherheitsausrüstungen der Maschine sind wie folgt:

- Feststellbremse
- Ergonomische Stufen und Griffe
- Beheizbare Spiegel
- LED-Beleuchtung mit hoher Intensität (Optional)



HMK 640 WL

LANGLEBIGKEIT ZUVERLÄSSIGKEIT

Gesinterte Bremscheiben haben aufgrund ihrer Hitze- und Vibrationsbeständigkeit eine längere Lebensdauer. Der Hauptrahmen besteht aus hochfestem Stahl und wurde auf Beständigkeit gegen schwere Lasten, Stöße und Vibrationen, denen der Lader ausgesetzt sein wird, getestet. Das Schwingungsschutzsystem (MSS) schützt den Frontausleger vor Vibrationen und Stoßbelastungen während der Fahrt mit Last. Die Schaufelschilde und Endschilde sind für anspruchsvolle Arbeitsbedingungen ausgelegt und werden aus hochfestem Stahl gefertigt.





LENKSÄULE MIT EINSTELLBARER NEIGUNG

Dank der ergonomischen Lenksäule mit einstellbarer Höhe und Neigung kann der Fahrer die Maschine steuern und über einen langen Zeitraum effizient arbeiten, ohne seinen Komfort zu beeinträchtigen.



LADER-STEUERUNG

Die grundlegenden Bewegungen, die während des Arbeitens in der Ladeposition verwendet werden, sind bedienerfreundlich in der Seitenkonsole zusammengefasst. Der Kickdown-Schalter bietet eine einfache Bedienung zum Herunterschalten.



BEHEIZBARER SITZ

Um den Komfort des Fahrers auch bei kalten klimatischen Bedingungen auf höchstem Niveau zu halten, wird ein beheizbares Sitzsystem eingesetzt.





VIELSEITIGER HALTER

Der Halter an der Seitenkonsole, der unter Berücksichtigung der Betriebsumgebung des Fahrers entworfen wurde, lässt sich vielseitig nutzen.



LAGERRAUM, KÜHLSCHRANK

Fächer in unterschiedlichen Größen und Formen, die sich an zwei verschiedenen Punkten hinter dem Sitz in der Kabine befinden, bieten ideale Aufbewahrungs- und Reservierungsfächer. Es befindet sich auch ein Kühlschrank in der Kabine.



OPERA-BEDIENFELD

Das Bedienfeld ist ergonomisch gestaltet, damit der Fahrer die Maschine so leicht wie möglich bedienen kann.





LED-ARBEITSSCHEINWERFER

Die LED-Arbeitsscheinwerfer an der Kabine bieten dem Fahrer bei der Nachtarbeit einen weiten Blickwinkel (Optional).



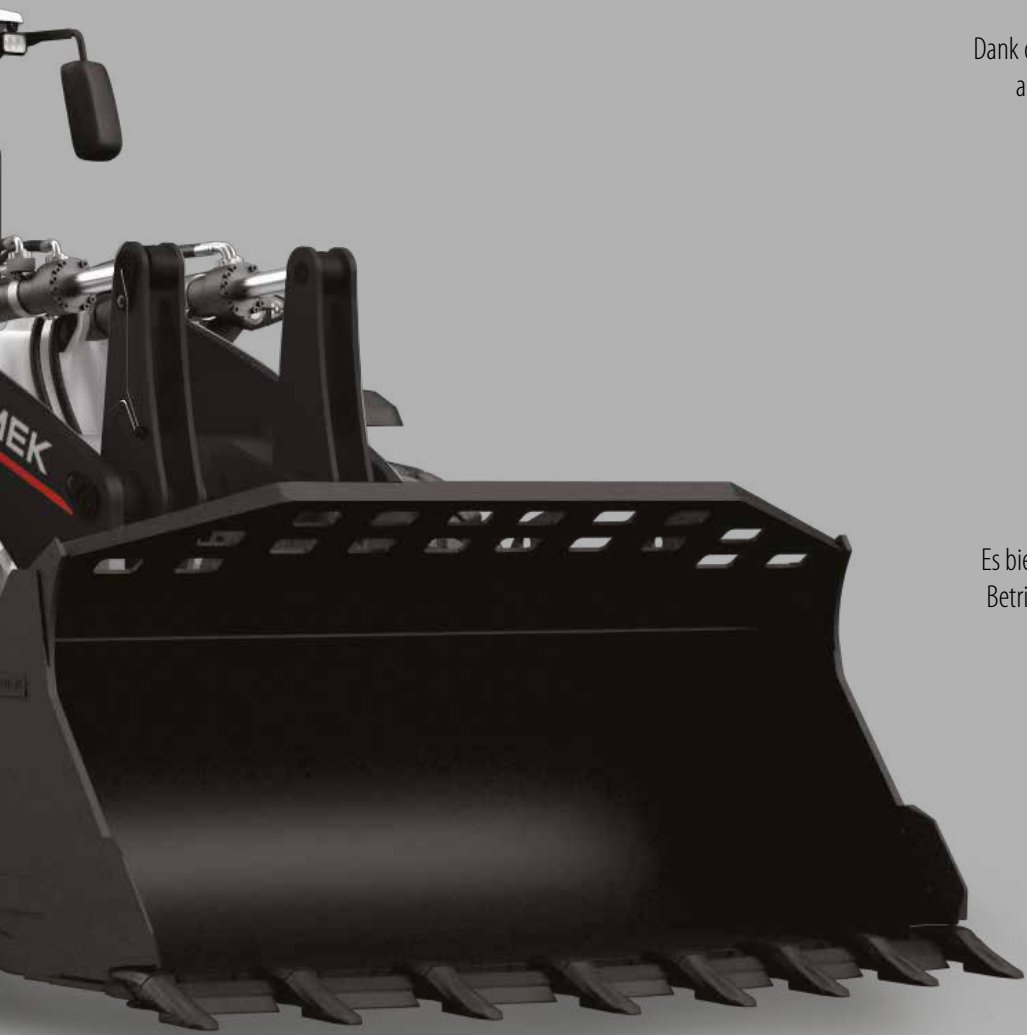
BELÜFTUNGSGITTER

Dank ergonomisch platzierter Lüftungsgitter in der Kabine hat der Fahrer ein angenehmes Arbeitsumfeld, zudem wird die Kondensation an den Fenstern minimiert.



VERSTÄRKTE KABINENKONSTRUKTION

Die Kabine des HMK 640WL wurde sorgfältig entworfen, damit der Fahrer auch unter härtesten Bedingungen in einer komfortablen Umgebung arbeiten kann. Sie ist zum Schutz des Fahrers vor Umkippen und auf die Kabine herabfallenden Gegenstände ROPS / FOPS-zertifiziert.



OSZILLATION

Dank der oszillierenden Bewegung von $\pm 13^\circ$ werden auch unter anspruchsvollen Arbeitsbedingungen perfekte Balance und Traktion erzielt



RÜCKFAHR KAMERA

Es bietet dem Fahrer während des Betriebs der Maschine ein großes Sichtfeld.



BEHEIZBARE ELEKTRISCHE SPIEGEL

Der Fahrer kann die Spiegel mit dem Schalter an der Seitenkonsole in jedem gewünschten Winkel einstellen, ohne das Fahrerhaus zu verlassen.





EINFACHE WARTUNG UND SERVICE

Der HMK 640WL Lader ist mit den folgenden Merkmalen ausgestattet, um Wartung und Service zu erleichtern:

- Die Kühlerreinigung kann dank des aerodynamischen Kühlventilators, der falls gewünscht, automatisch oder manuell umgekehrt läuft, leicht durchgeführt werden, wann immer dies erforderlich ist. Somit wird das Wartungsintervall verlängert.
- Die Wartungspunkte an der Maschine sind vom Boden aus leicht zugänglich, die Betankung und die Wartung der Batterie können leicht durchgeführt werden.
- Die Kabine kann mit einem Wagenheber manuell auf 35° und die Motorhaube kann mit Hilfe eines elektrischen Stellantriebs auf 65° gekippt werden, wodurch der Zugang zur Motoreinheit erleichtert wird. Diese Funktion erleichtert auch die Wartungsarbeiten.
- Der Bediener kann die Öl- und Flüssigkeitswechselzeiten von der Seitenwand aus überwachen und diese Zeiten ändern, falls dies gewünscht wird.
- Das Sicherungs- / Relaisfeld ist von der Innenseite der Kabine aus leicht zugänglich.



MOTORHAUBE

Die einteilig ausgeführte Motorhaube kann mit Hilfe eines elektrischen Stellantriebs auf 65 Grad gekippt werden. Dies ermöglicht eine einfache Wartung und Instandhaltung.



KIPPEN DER KABINE

Um die Wartungs- und Reparaturzeiten so gering wie möglich zu halten, kann die Kabine mithilfe eines Kippsystems in einem Winkel von 35 Grad zur Seite gekippt werden.



UMKEHRVENTILATOR

Dank der Umkehrfunktion des Kühlventilators kann die Reinigung des Kühlers manuell oder automatisch in bestimmten Zeitintervallen durchgeführt werden.



MOTOR

Marke, Modell	MERCEDES-BENZ 6R1100
Typ	Wassergekühlter, Turbo-Dieselmotor mit hoher Leistung und hohem Drehmoment
Anzahl der Zylinder	6 in Reihe
Bohrung & Hub	125 x 145 mm
Volumen	10.700 cm ³
Max. Leistung	321 PS (240 kW) bei @1600 rpm
Max. Drehmoment	1700 Nm bei @1300 rpm
Emissionsklasse	EU: Stage V

HYDRAULIKSYSTEM

Hydraulikpumpe mit variablen Verstellkolbenpumpe

Durchfluss (Hauptsystempumpe)	203 L/Min. bei @1930 rpm
Druck (Hauptsystempumpe)	250 bar
Durchfluss (Lenkung-Hauptsystempumpe)	203 L/Min. bei @1930 rpm
Druck (Lenkung-Hauptsystempumpe)	210 bar
Durchfluss (Lüfter- und Bremssystempumpe)	96 L/min @1930 rpm
Druck (Lüfter- und Bremssystempumpe)	250 bar

GETRIEBE

- Hochleistungs-Automatikgetriebe
- 5 Vorwärts-, 3 Rückwärtsgänge
- Drehmomentwandler mit Wandlungsverhältnis 2,194:1
- Allradantrieb
- Getriebeölkühler
- Sicherheitsmechanismus, der aus Gründen der Betriebssicherheit das Starten bei eingelegtem Gang verhindert
- Elektronische Parkbremse

FAHRGESCHWINDIGKEIT

Bei @1900 rpm Motordrehzahl

1. Gang	6	km/h
2. Gang	11	km/h
3. Gang	18	km/h
4. Gang	25	km/h
5. Gang	37	km/h

ACHSEN

- Schwerlast-Achsen
- Planetengetriebe
- ±26 Grad Oszillation an der Hinterachse
- Differenzialsperre an der Vorderachse

FÜLLKAPAZITÄTEN

Kühlsystem	50	L
Kraftstofftank	400	L
Gesamtmotoröl	35	L
Getriebeöl (Wechsel)	32	L
Gesamtes Getriebeöl erforderlich (System)	50	L
Hinterachse	42	L
Vorderachse	61	L
Hydrauliköl (Wechsel)	152	L
Gesamtes Hydrauliköl erforderlich (System)	200	L
Dieselmotoröl (Adblue®)	40	L

REIFEN

Vorn / Hinten	26,5R25-L3
---------------	------------

EINSATZGEWICHT

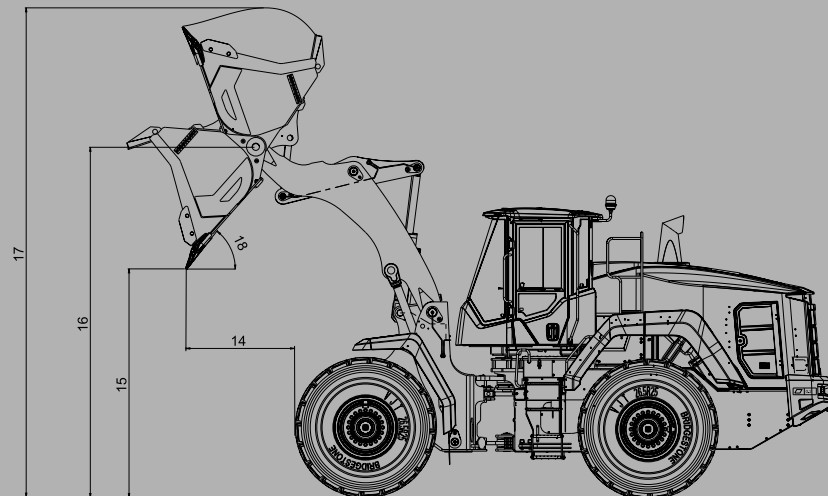
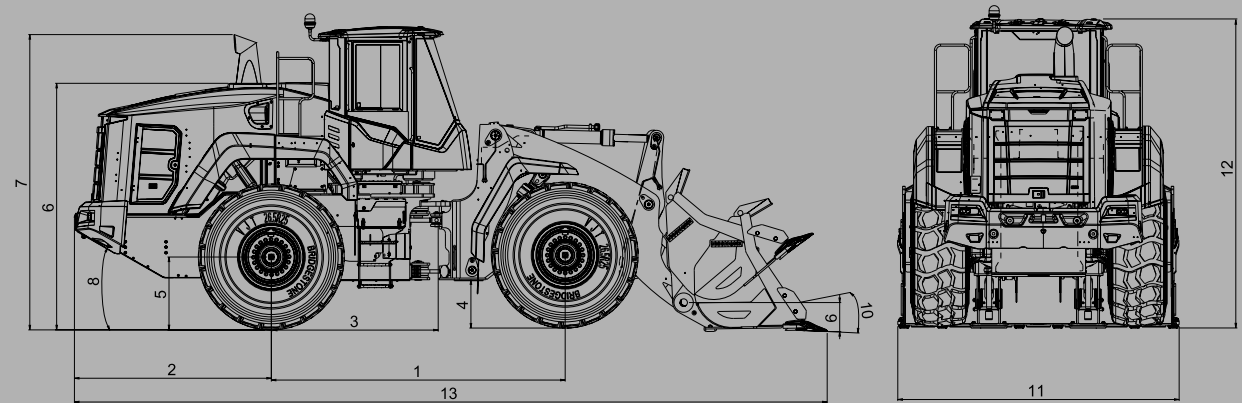
Einsatzgewicht (bei Standardausrüstung)	26.300 kg
---	-----------

ALLGEMEINE MERKMALE (mm)

1	Radstand	3500
2	Hinterachse - Kante des Gegengewichtsabstandes	2340
3	Hinterachse - Kupplungsabstand	1750
4	Bodenfreiheit mit 26,5R25 L3	520
5	Höhe zur Mittellinie der Achse	820
6	Höhe der Haube	2880
7	Auspuffrohrhöhe	3460
8	Böschungswinkel	30 (°)
9	Zapfenhöhe am Boden	520
10	Rückrollwinkel	46 (°)
11	Schaufelbreite	3300
12	ROPS Höhe	3505
13	Gesamtlänge	9060
14	Kippabstand mit 26,5R25 L3	1330
15	Kipphöhe	2920
16	Zapfenhöhe beim Kippen	4360
17	Gesamtbetriebshöhe	6000
18	Kippwinkel	46 (°)

LADERLEISTUNG

Schaufelkapazität	4,2 m³
Max. Ausbrechkraft	19.975 kgf
Statische Kipplast	19.269 kgf
Statische Kipplast (mit Gelenk)	17.015 kgf



Sie haben die Kontrolle mit HIDROMEK SmartLink

Das Telematiksystem HIDROMEK Smartlink ermöglicht dem Betreiber einfachen Zugriff auf technische Daten und Maschinenstandort über einen Computer und ein Mobiltelefon.

Verfolgen Sie die Arbeitszeit und den Standort Ihrer Maschine über HIDROMEK Smartlink!

Über das GPS-Verfolgungssystem können Standort und Arbeitszeitintervalle der Maschine nachverfolgt werden.

Analysieren Sie Ihren Kraftstoffverbrauch über HIDROMEK Smartlink!

Sie können den Kraftstoffverbrauch in Abhängigkeit von den Arbeitsbedingungen der Maschine und den täglichen Kraftstoffparametern analysieren.

Überprüfen Sie über HIDROMEK Smartlink die Aufgaben, für die Ihre Maschine eingesetzt wurde!

Anhand des Arbeitsmodus können Sie neben Informationen zum Leistungsmodus und zu Geschwindigkeitsbereichen auch die täglichen und gesamten Arbeitsstunden der Maschine für Aushub und Planierung mit Brecher oder mit anderen optionalen Anbauwerkzeuge einsehen.

Verfolgen Sie die Wartung Ihrer Maschine über HIDROMEK Smartlink!

Unter der Warnliste können Sie eine bevorstehende Wartung der Maschine einsehen, während Sie Informationen zum nächstgelegenen autorisierten Kundendienst einholen, um diesen auch kontaktiert zu können.

Wenden Sie sich über HIDROMEK Smartlink an den nächstgelegenen autorisierten Kundendienst oder an den regionalen Kundendienst!

Mit der Anwendung können Sie Informationen über regionale und autorisierte Kundendienste von HIDROMEK After Sales Services sowie die Wegbeschreibung zu diesen erhalten.

Erhalten Sie Leistungsberichte für ausgewählte Zeiträume Ihrer Maschinen über HIDROMEK Smartlink!

Für jeden ausgewählten Zeitraum können Sie einen Bericht über den täglichen Kraftstoffverbrauch, den durchschnittlichen Kraftstoffverbrauch, die Leistungs- und Arbeitsmodi, die täglichen Arbeitszeiten sowie die Standorte erhalten.

* Smartlink wird als Option für HIDROMEK Radlader angeboten.



Herunterladen der Smartlink-Anwendung

HİDROMEK AUF DER GANZEN WELT!

HMK 640 WL

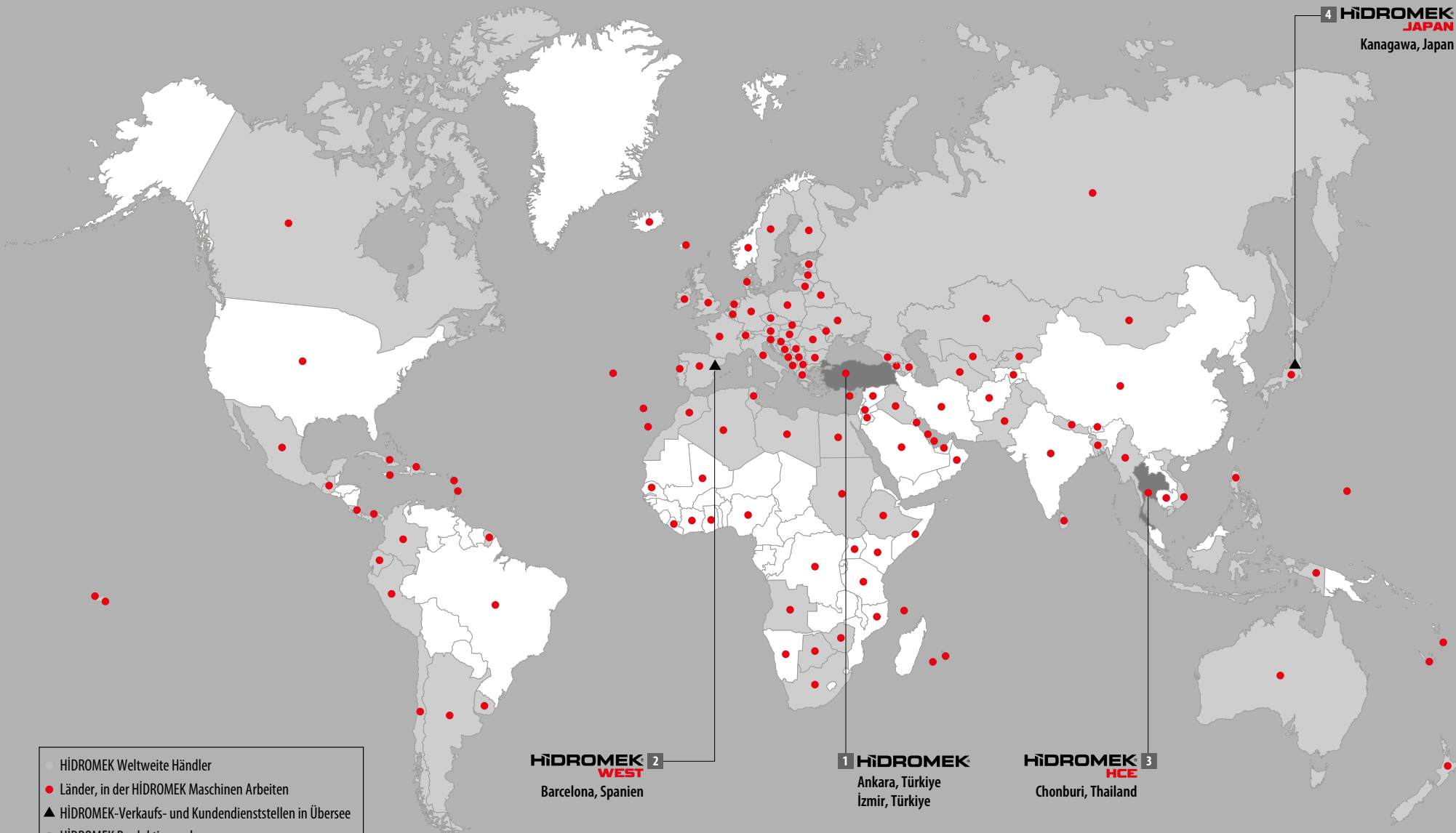
- HİDROMEK Weltweite Händler
- Länder, in der HİDROMEK Maschinen Arbeiten
- ▲ HİDROMEK-Verkaufs- und Kundendienststellen in Übersee
- HİDROMEK Produktionsanlagen

HİDROMEK 2
WEST
Barcelona, Spanien

1 HİDROMEK
Ankara, Türkiye
İzmir, Türkiye

HİDROMEK 3
HCE
Chonburi, Thailand

4 HİDROMEK
JAPAN
Kanagawa, Japan



HIDROMEK®

HIDROMEK HAUPTSITZ

Adresse : Ahi Evran OSB Mahallesi Osmanlı Caddesi No: 1
06935, Sincan - Ankara / TÜRKIYE
Telefon : +90 312 267 12 60 • Fax: +90 312 267 12 39
E-mail : ihracat@hidromek.com.tr

HIDROMEK WEST

HIDROMEK MAQUINARIA DE CONSTRUCCION ESPAÑA S.L. HIDROMEK
Adresse : Avenida Del Progres 7 08840
Viladecans Barcelona / SPANIEN
Telefon : +34 93 638 84 65
E-mail : info@hidromek.es

HIDROMEK RUS

Adresse : 72, Zhivopisnaya str., building "A", village
Oktyabrskiy, Krasnodar / Russia, 350032
Telefon : +7 861 290 3007
E-mail : hidromekrus@hidromek.ru

HIDROMEK JAPAN

Adresse : 5-10, Hashimoto 6-chome, Midori-Ku,
Sagamihara, Kanagawa, 252-0143 JAPAN
Telefon : +81 42 703 0261 • Fax: +81 42 703 0262
E-mail : Kiyoko.Shinoda@hidromek.com

HIDROMEK HCE

Hidromek Construction Equipment (Thailand) Ltd.
Adresse : Amata City Chonburi Industrial Estate
Phase 7, 700/669 Moo 1, T.Phanthong,
A. Phanthong, Chonburi 20160, THAILAND
Telefon : +66 38 447 349 • Fax: +66 38 447 355

www.hidromek.com

Ihr lokaler Händler

WARNUNG

HIDROMEK hat das Recht, die Spezifikationen und das Design des in dieser Broschüre aufgeführten Modells, ohne vorherige Ankündigung zu ändern.