

# K4 SERIE

HMK 62 SS & HMK 62 T



**HIDROMEK**





## Die neueste und beste Lösung für Ihr Unternehmen!

Die Mini-Baggerlader der K4-Serie, entwickelt und gefertigt durch die Kombination von HIDROMEKs langjähriger Erfahrung im Bereich Baggerlader mit neu entwickelten Technologien, vereinen die Leistungsfähigkeit von Minilader und Minibagger in einer einzigen Maschine.

Die Minibaggerlader HMK 62 SS mit Rädern und HMK 62 T mit Ketten bieten optimale Leistung für unterschiedliche Arbeitsbedingungen. Dank ihrer kompakten Abmessungen ermöglichen die Minibaggerlader von HIDROMEK dem Bediener ein einfaches und praktisches Arbeiten auf engstem Raum, bei städtischen Projekten und in der Landwirtschaft.



red dot winner 2023



62T



HIDROMEK



## Überragende Leistung bei kompakten Abmessungen!

Die Mini-Baggerlader der K4-Serie bieten dank ihrer kompakten Größe, der Möglichkeit, sich um 360 Grad um die eigene Achse zu drehen, ihrer komfortablen Bedienbarkeit und der Fähigkeit, problemlos mit verschiedenen Anbaugeräten zu arbeiten, eine unübertroffene Lade- und Grableistung auf beengten Baustellen, in unwegsamem Gelände und auf landwirtschaftlichen Flächen.

Die Minibaggerlader HMK 62 SS und HMK 62 T steigern die Produktivität in vielen Einsatzbereichen durch ihre überlegene Traktion, hohe Manövrierfähigkeit und erstklassige Lade- und Aushubleistung. Die Bananenauslegergeometrie erleichtert das Laden, und der erhöhte Bedienkomfort der K4-Serie sorgen für effiziente und angenehme Arbeitsstunden.

# Robuste Konstruktion

Die Mini-Baggerlader von HiDROMEK werden mit modernster Technologie in modernen Produktionsanlagen hergestellt und durchlaufen präzise Qualitätskontrollphasen. Bei der Produktion liegt der Fokus auf maximaler Leistung, langer Lebensdauer und störungsfreiem Betrieb auch unter anspruchsvollen Feldbedingungen.





# Sichere Arbeitsumgebung

## ROPS- und FOPS-Kabine

Die Minibaggerlader HMK 62 SS und HMK 62 T sind mit ROPS- (Überrollschutz) und FOPS-Schutzsystemen (Schutz gegen herabfallende Gegenstände) ausgestattet und bieten maximale Sicherheit und Langlebigkeit. Die HİDROMEK Minibaggerlader wurden mit besonderem Fokus auf Arbeitssicherheit entwickelt und bieten ein weites Sichtfeld sowie hohe Bediener-sicherheit. Sie gewährleisten hervorragende Sicht und Kontrolle in beide Richtungen beim Arbeiten mit Bagger und Lader.

Die am Sitz montierten Joysticks ermöglichen dem Bediener die Steuerung der Maschine unabhängig von seiner Sitzposition. Mit der Taste zum Umschalten des Grabmodus kann der Bediener die Frontanbaugeräte und die Fahrfunktion auch in rückwärtsgerichteter Position nutzen.

Die Minibaggerlader der K4-Serie führen beim Start automatisch Kontrollfunktionen aus und warnen den Bediener bei Störungen. Dank ihrer technologischen Ausstattung ermöglichen diese Maschinen mit elektronisch gesteuertem Dieselmotor und elektronischem Display die Überwachung von Anzeigen und Warnungen auf dem Bildschirm.





# Vielseitige und komfortable Nutzung

Die Mini-Baggerlader von HİDROMEK verfügen über die gesamte Technologie, die für überlegene Leistung, einfache Bedienung, Bediener-sicherheit und langfristigen störungsfreien Betrieb erforderlich ist, und bieten dank ihrer vielseitigen Einsatzmöglichkeiten auf dem Feld die Möglichkeit, eine Vielzahl von Arbeiten auszuführen.

Mit dem Übergang zur K4-Serie steigern die Mini-Baggerlader von HİDROMEK den Bedienerkomfort im Feld durch ihre vergrößerten Kabinen und Bedienfelder mit einer moderneren Designsprache.

Bei den Mini-Baggerladern mit erhöhter Windschutzscheibenhöhe und einem breiten Sichtfeld im neuen Design wurde der Drehbereich des Sitzes in der Kabine erweitert, um dem Benutzer mehr Komfort zu bieten.





HYDROPOWER

# Ästhetisches Design von Energie

- Ergonomischer Fahrersitz
- Automatische Klimaanlage
- Zu öffnendes Heckfenster
- Zu öffnende Seitenfenster
- FOPS- und ROPS-zertifizierte Kabine
- Radio- und Audiosystem
- Steuerung mit ergonomischen Joysticks, die in den Sitz integriert sind
- Innenbeleuchtung
- 12-V-Steckdose
- Persönliche Lagerräume
- LCD-Anzeigefeld



## Bürokomfort am Bau

Die Mini-Baggerlader der K4-Serie ermöglichen dem Bediener dank ihrer Ausstattung und Funktionen ergonomisches, sicheres und einfaches Arbeiten. Die Klimaanlage wurden bei extremer Kälte getestet und arbeiten selbst bei -20 Grad Celsius mit überragender Leistung.

Es bietet dem Bediener auch unter härtesten klimatischen Bedingungen ein angenehmes Arbeitsumfeld.



Große Lösungen für kleine Räume!



# Schnelle Wartung und bequemer Service dank sicherem und einfachem Zugang.

Die nach dem neuen Design der K4-Serie überarbeiteten Minibaggerlader von HİDROMEK bieten maximale Zugänglichkeit zu allen relevanten Bereichen für schnellstmögliche Wartung und Instandhaltung. Merkmale wie die leicht zu öffnende Fronthaube und die Klappen, ein Servicepunkt zur Messung des Hydraulikdrucks, der einfache Zugang zu den Bedienelementen mit einem gemeinsamen Schlüssel und der integrierte Werkzeugkasten ermöglichen eine unkomplizierte Wartung und erhöhen somit die Maschinenverfügbarkeit.

## Umfangreiches und schnelles HİDROMEK-ServiceNetz

HİDROMEK, mit fast 60 Servicestellen in der Türkei und über 100 im Ausland, erleichtert Ihnen die Arbeit durch eine hohe Ersatzteilverfügbarkeit und eine 99%ige Ersatzteilverfügbarkeit im Kundendienst.



**MOTOR**

Markenmodell	KUBOTA V2403-CR-T-EW03		
Typ	Wassergekühlter 4-Takt, Turbolader, Dieselmotor		
Höchstleistung	Brutto	65,2 HP (48,6 kW) @2700 rpm	
Max. Drehmoment	Brutto	198,5 Nm @1600 rpm	
Hubraum	2434 cc		
Bohrung und Hub	87 mm x 102,4 mm		
Emissionsklasse	Stage V / EPA: Tier 4 Final		
Wassergekühlter Turbo-Dieselmotor mit hoher Leistung und hohem Drehmoment			

**REIFEN**

Front / Heck	10 x 16,5 10 Ply Rating
--------------	-------------------------

**STEUERSYSTEM**

Bequemere Nutzung durch die im Sitz integrierten Joysticks zum Laden, Graben und Gehen.

**FAHRSYSTEM**

- Servo-gesteuerte Doppelkolbenpumpen mit variabler Verdrängung, die Radialkolben antreiben, Mehrhub-Hydraulikmotoren für Vorwärts- und Rückwärtsfahrt.
- Die Betriebsbremse wird vom hydraulischen Fahrsystem bereitgestellt
- Spring on, hydraulischer Druck aus der Parkbremsanlage
- Fahrgeschwindigkeiten 0-12 km / h vorwärts und rückwärts.

**HYDRAULIKSYSTEM**

Ausrüstung Pumpe			
Standard-Durchflussversion			
Pumpe	Zahnradpumpe		
Hauptpumpendurchfluss	60 L/min @3000 rpm		
Systemdruck	250 bar		
Hochdurchflussversion (Option)			
Pumpe	Zahnradpumpe		
Hauptpumpendurchfluss	120 L/min @3000 rpm		
Systemdruck	160 bar		

**LADERLEISTUNG**

Schaufelkapazität	0,35 m³
Max. Ausbrechkraft der Schaufel	2883 kgf
Max. Ausbrechkraft des Auslegers	2600 kgf
Hydraulische Hubkraft bei maximaler Höhe	885 kg

**BAGGERLEISTUNG**

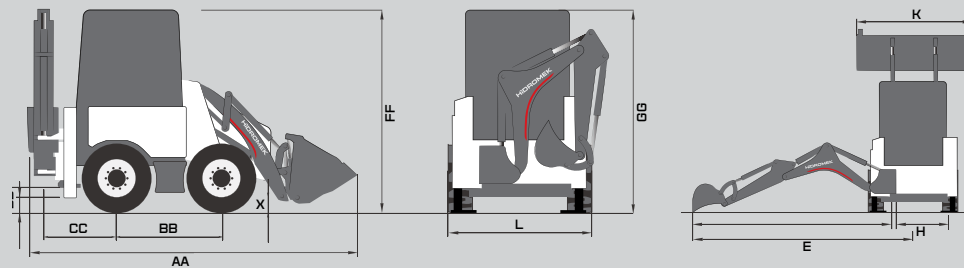
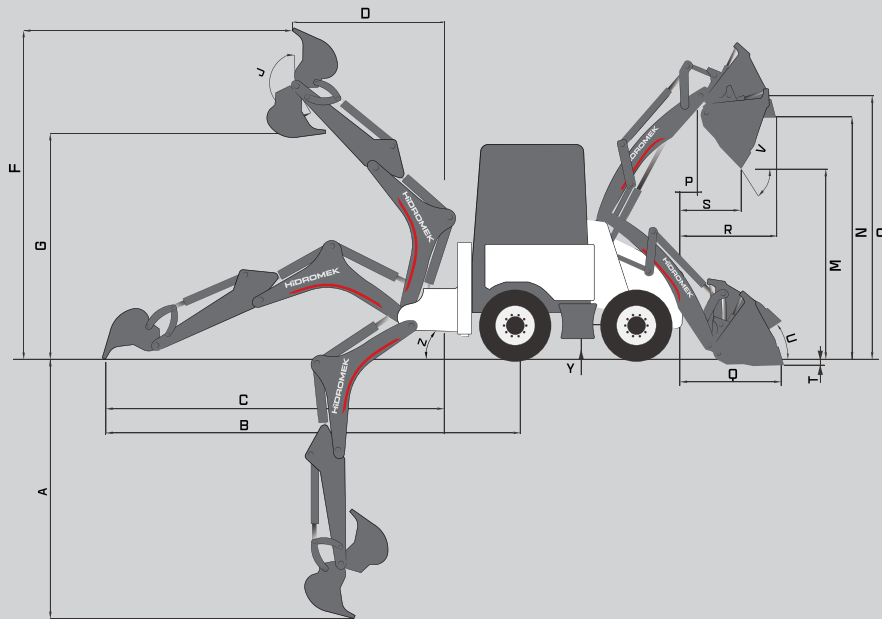
Schaufelkapazität	0,06 m³
Max. Ausbrechkraft der Schaufel	1985 kgf
Max. Losbrechkraft des Tieflöffels	1500 kgf
Hydraulische Hubkraft bei maximaler Höhe	488 kg

**FÜLLKAPAZITÄTEN**

Kraftstofftank	50 L	Motor-Kühlsystem	8,4 L
Hydrauliktank	45 L	Motoröl	9,5 L
Hydraulikanlage	70 L		

**GEWICHT (kg)**

HMK 62 SS	3976 kg
-----------	---------



**ABMESSUNGEN (mm)**

		Standard Arm	Voll Ausgefahren	Vollständig Zurückgezogen
A)	Maximale Grabtiefe	2.751	2.764	3.264
B)	Grundebene zur Hinterradmitte	4.419	4.432	4.918
C)	Grundebene zum Drehzentrum	3.608	3.622	4.108
D)	Lastabstand	1.620	1.630	1.988
E)	Abstand zur Mittellinie der Maschine	3.986	4.000	4.486
F)	Betriebshöhe	3.472	3.482	3.850
G)	Max. Laderhöhe	2.400	2.410	2.778
H)	Gesamtweg der Königspost	756		
J)	Schaufel drehung	204°		
K)	Schaufel breite	1.630		
M)	Abfallhöhe	2.022		
N)	Belastung über Höhe	2.567		
O)	Pin Höhe	2.800		
P)	Vorderarmstift - Stoßfängerabstand	190		
Q)	Grabbolzen - Stoßfängerabstand	1.085		
R)	Max. Reichweite bei voller Höhe	1.033		
S)	Entladeabstand	591		
T)	Diegetiefe	55		
U)	Roll auf Boden	36°		
V)	Abfallwinkel	47°		
Z)	Abzugswinkel	24°		
AA)	Gesamtweglänge	3.720		
BB)	Achsenmittenabstand	1.214		
CC)	Mitte der Achse zur Hinterachse	803		
DD)	Stabilisatorfüße Abstand	228		
EE)	Pfosten Abstand	295		
GG)	Cab Dachhöhe	2.275		
HH)	Gesamtfahrweg	2.308		
L)	Rückrahmenbreite	1.610		
X)	Abstand zwischen Stiftmitte und Masse	182		
Z1)	Rampenwinkel	140°		
Z2)	Rampenwinkel	140°		

**WARNUNG:** HYDROMEK behält sich das Recht vor, die in diesem Katalog enthaltenen Werte und Designs ohne vorherige Ankündigung zu ändern.

**MOTOR**

Markenmodell	KUBOTA V2403-CR-T-EW03
Typ	Wassergekühlter 4-Takt, Turbolader, Dieselmotor
Höchstleistung	<b>Brutto</b> 65,2 HP (48,6 kW) @2700 rpm
Max. Drehmoment	<b>Brutto</b> 198,5 Nm @1600 rpm
Hubraum	2434 cc
Bohrung und Hub	87 mm x 102,4 mm
Emissionsklasse	Stage V / EPA: Tier 4 Final

**HYDRAULIKSYSTEM**

## Ausrüstung Pumpe

## Standard-Durchflussversion

Pumpe	Zahnradpumpe
Hauptpumpendurchfluss	60 L/min @3000 rpm
Systemdruck	250 bar

## Hochdurchflussversion (Option)

Pumpe	Zahnradpumpe
Hauptpumpendurchfluss	120 L/min @3000 rpm
Systemdruck	160 bar

**STEUERSYSTEM**

Bequemere Nutzung durch die im Sitz integrierten Joysticks zum Laden, Graben und Gehen.

**FAHRSYSTEM**

- Vollhydrostatische Kolbenpumpe mit variabler Verdrängung
- Schrittgeschwindigkeit 0-7,5 km/s
- Maximale Steigung %57 (30°)
- Hydraulische Laufpumpe

**PALETTE**

Palettentyp	Gummipalette
Breite	400 mm
Spurabstand	86
Anzahl der Spur	56

**LADERLEISTUNG**

Schaufelkapazität	0,45 m <sup>3</sup>
Max. Ausbrechkraft der Schaufel	2883 kgf
Max. Ausbrechkraft des Auslegers	2600 kgf
Hydraulische Hubkraft bei maximaler Höhe	863 kg

**BAGGERLEISTUNG**

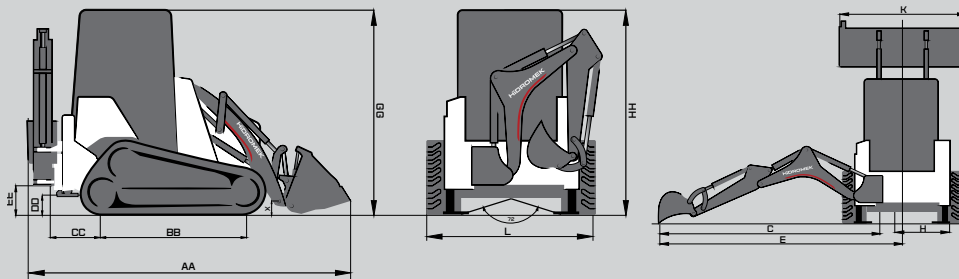
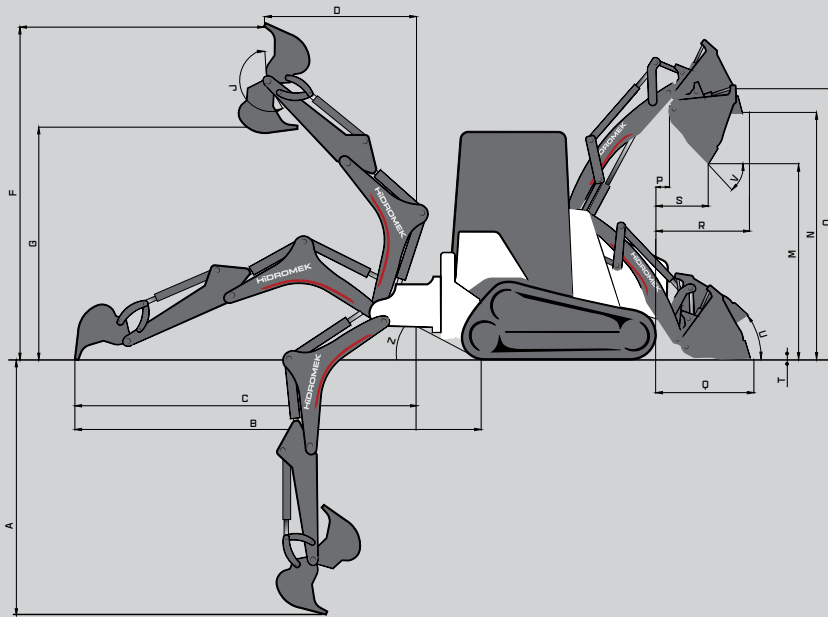
Schaufelkapazität	0,06 m <sup>3</sup>
Max. Ausbrechkraft der Schaufel	1985 kgf
Max. Losbrechkraft des Tieflöffels	1500 kgf
Hydraulische Hubkraft bei maximaler Höhe	488 kg

**FÜLLKAPAZITÄTEN**

Kraftstofftank	50 L	Motor-Kühlsystem	8,4 L
Hydrauliktank	59 L	Motoröl	9,5 L
Hydraulikanlage	78 L		

**GEWICHT (kg)**

HMK 62 T	5.396 kg
----------	----------



**WARNUNG:** HYDROMEK behält sich das Recht vor, die in diesem Katalog enthaltenen Werte und Designs ohne vorherige Ankündigung zu ändern.

**ABMESSUNGEN (mm)**

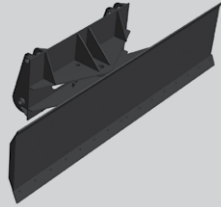
	Standard Arm	Voll Ausgefahren	Vollständig Zurückgezogen	
A)	Maximale Grabtiefe	2.751	2.764	3.264
B)	Grundebene zur Hinterradmitte	4.283	4.296	4.782
C)	Grundebene zum Drehzentrum	3.608	3.622	4.108
D)	Lastabstand	1.620	1.630	1.988
E)	Abstand zur Mittellinie der Maschine	3.986	4.000	4.486
F)	Betriebshöhe	3.472	3.482	3.850
G)	Max. Laderhöhe	2.400	2.410	2.778
H)	Gesamtweg der Königspost	756		
J)	Schaufel drehung	204°		
K)	Schaufel breite	2.095		
M)	Abfallhöhe	2.022		
N)	Belastung über Höhe	2.567		
O)	Pin Höhe	2.800		
P)	Vorderarmstift - Stoßfängerabstand	143		
Q)	Grabbolzen - Stoßfängerabstand	1.039		
R)	Max. Reichweite bei voller Höhe	987		
S)	Entladeabstand	544		
T)	Diegetiefe	55		
U)	Roll auf Boden	36°		
V)	Abfallwinkel	47°		
Z)	Abzugswinkel	24°		
AA)	Gesamtweglänge	3.720		
BB)	Achsenmittenabstand	1.575		
CC)	Mitte der Achse zur Hinterachse	694		
DD)	Stabilisatorfüße Abstand	228		
EE)	Pfosten Abstand	295		
GG)	Cab Dachhöhe	2.400		
HH)	Gesamtfahrweg	2.400	2.400	
L)	Rückrahmenbreite	1.966		
X)	Abstand zwischen Stiftmitte und Masse	182		
Z2)	Rampenwinkel	140°		

HMK 62 SS K4

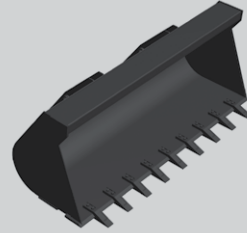
ANBAUGERÄTE



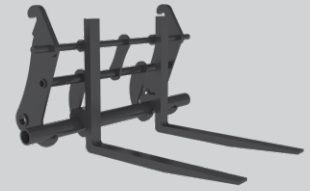
Hydraulische Bremse



Einzelnes axiales Planierschilder



Allzweckschaufel



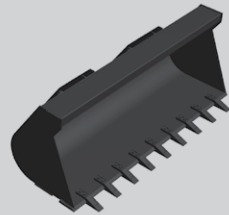
Gabelarme für Schnellkupplungsmechanismus

HMK 62 T K4

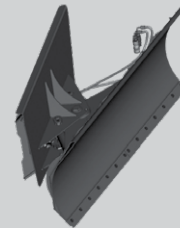
ANBAUGERÄTE



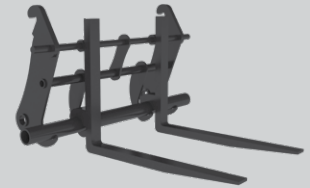
Hydraulische Bremse



Allzweckschaufel



Schneeräumschild



Gabelarme für Schnellkupplungsmechanismus

Motor	HMK 62 SS	HMK 62 T
Wassergekühlter Turbodieselmotor	•	•
Motorvorfilter	•	•
Warnung vor Motorvorfilter	•	•
Warnung bei niedrigem Motordruck	•	•
Temperaturanzeige	•	•
Klektronisches Motorsteuergerät	•	•
Automatischer Leerlauf	0	0
Kraftstoffabsperrentil	0	X
Kraftstofftransferpumpe	0	X

Hydrauliksystem	HMK 62 SS	HMK 62 T
Haupt hydraulikfilter	•	•
Ersatzeinlass am Ventil	•	•
Schlauchberstventil	•	•
Einzig wirksame Hydraulikanlage, Brecher	•	•
Hoher Durchfluss	0	0
Doppeltwirkende Hydraulikleitung	0	0
Biologisch abbaubare Hydraulikölgruppe	0	0

Kabine	HMK 62 SS	HMK 62 T
Druck- und schalldichte Kabine	•	•
Klimagerät	•	•
Opera-Steuerung	•	•
Verschiebbare Heckscheibe, bewegliche Seitenscheiben	•	•
Scheibenwischer	•	•
Joysticks und Gaspedal	•	•
Windschutzscheibenvorhang	•	•
Elektrische Hupe	•	•
Innenbeleuchtung	•	•
leicht zu reinigender Boden	•	•
12V-Steckdose	•	•
Bluetooth-Radio und Audiosystem	•	•

Security	HMK 62 SS	HMK 62 T
Überrollschutz	•	•
Überrollschutz	•	•
Rückspiegel rechts und links	•	•
Arbeitsscheinwerfer	•	•
Dreh- und Gehalarm	•	•
Notstoppschalter für den Motor	•	•
Batterietrennschalter	•	•
Treppengeländer	•	•
Abschließbarer Tankdeckel	0	0

Sonstige	HMK 62 SS	HMK 62 T
Wassersensor im Kraftstoffvorfilter	•	•
Lichtmaschine (12 V, 60 A) – Batterie (1 × 12 V, 100 Ah)	•	•
Batterieladewarnung	•	•

• STANDARD 0 OPTION X NICHTVERFÜGBAR

# HİDROMEK®

## HAUPTSITZ

**Adresse :** Ahi Evran OSB Mahallesi,  
Osmanlı Caddesi, No:1, 06935  
Sincan-ANKARA/TÜRKİYE

**Telefon :** +90 312 267 12 60

**Fax :** +90 312 267 12 39

**E-mail:** export@hidromek.com.tr

## NACH VERKAUFSDIENST

**Adresse :** İstanbul Yolu 17. Km,  
Şehit Osman Avcı Mahallesi,  
No: 479, Etimesgut-ANKARA/TÜRKİYE

**Telefon :** +90 312 280 87 40

**Fax :** +90 312 280 87 48

## HİDROMEK® WEST

### HIDROMEK MAQUINARIA DE CONSTRUCCION ESPAÑA S.L.

**Adresse :** Avenida del Progrés, 7, 08840 –  
Viladecans Barcelona/ SPANIEN

**Telefon :** +34 93 638 84 65

**E-mail :** info@hidromek.es

## HİDROMEK® HCE

### HİDROMEK Construction Equipment (Thailand) Ltd.

**Adresse :** Amata City Chonburi Industrial Estate Phase 7,  
No. 700/669 Moo 1, T.Phanthong,  
A.Phanthong, Chonburi 20160, THAILAND

**Telefon :** +66 38 447 349

**Fax :** +66 38 447 355

## HİDROMEK® JAPAN

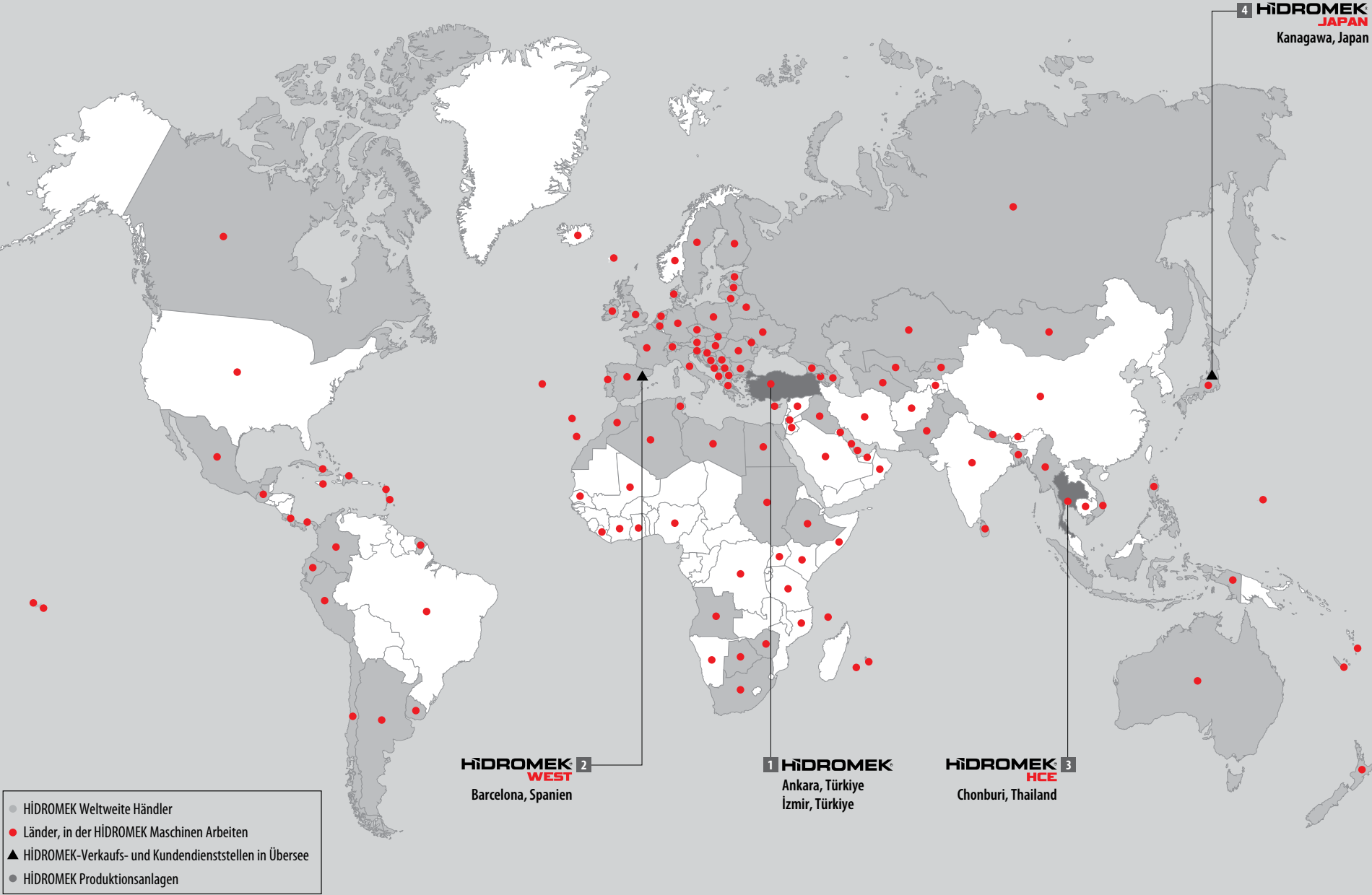
**Adresse :** 5-10, Hashimoto 6-chome,  
Midori-Ku, Sagamihara,  
Kanagawa, 252-0143 JAPAN

**Telefon :** +81 42 703 0261

**Fax :** +81 42 703 0262

**E-mail :** Kiyoko.Shinoda@hidromek.com

# HİDROMEK AUF DER GANZEN WELT!



# HIDROMEK®

Together Stronger

[www.hidromek.com](http://www.hidromek.com)

 [hidromek.tr](https://www.facebook.com/hidromek.tr)  [Hidromek](https://twitter.com/Hidromek)  [hidromekofficial](https://www.instagram.com/hidromekofficial)  [HidromekTv](https://www.youtube.com/HidromekTv)  [company/hidromek](https://www.linkedin.com/company/hidromek)  [hidromek.official](https://www.tiktok.com/hidromek.official)

DEU - MÄRZ 2026 / 090326 - V

