



MOTOR

Marke, Modell	: ISUZU-4HK1X
Ausführung	: Wassergekühlter 4-Takt-, 4-Zylinder-Reihen-Dieselmotor mit Direkteinspritzung, Turbolader und Ladeluftkühler
Leistung	: 172 PS (128 kW) bei 2000 rpm / SAE J1995 (brutto)
Maximales Drehmoment	: 670 Nm bei 1600 rpm (brutto)
Hubraum	: 5193 cc
Bohrung x Hub	: 115 mm x 125 mm
Emissionsklasse	: EU: Stage V

UNTERGESTELL

Bauart	: Unterer Rahmen Ausführung „X“, Seitenrahmen Ausführung Fünfeck-Profil
Steg	: Drei-Steg-Bodenplatte
Anzahl Stege	: 2 x 49 Stück
Anzahl untere Rollen	: 2 x 9 Stück
Anzahl obere Rollen	: 2 x 2 Stück
Kettenspannung	: Hydraulikausführung mit Federdämpfung

FÜHRERHAUS

- Verbesserte Rundumsicht für den Bediener
- Vergrößerter Innenraum
- Verwendung von sechs schwingungsdämpfenden Viscomount-Führerhausaufhängungen
- Hochleistungs-Klimaanlage
- Hohe Auflösung, LED-Hintergrundbeleuchtung, LCD-Farbdisplay
- Gekühlter Stauraum
- Becherhalter, Buch- und Ablagefächer
- Wannen-Fußmatte
- Verbesserter Komfort für den Fahrer durch vielseitig verstellbaren Sitz
- Ergonomisch neu gestaltete Kabine durch verlegte Schalttafel und neu gestaltete Fahrpedalen und Joysticks.

FAHREN UND BREMSEN

Fahren	: Voll hydrostatischer
Fahrmotor	: Axialkolbenmotor mit 2 Drehzahlstufen und Schrägscheibe
Untersetzung	: 2-Stufen-Planetengertriebe
Fahrgeschwindigkeit	
Höchstgeschwindigkeit	: 5,8 km/h
Mindestgeschwindigkeit	: 3,8 km/h
Max. Zugkraft	: 18.310 kgf
Steigfähigkeit	: 35° (%70)
Feststellbremse	: Hydraulisch
Bodendruck (600mm)	: 0,50 kgf/cm ²

SCHWENKSYSTEM

Motor	: Axialkolbenmotor mit integriertem superschockabsorbierendem Ventil, mit konstanter Verdrängung und Schrägscheibe
Untersetzung	: 2-Stufen-Planetengertriebe
Schwenkbremse	: Hydraulisch, Scheibenausführung mit Warnfunktion
Schwendrehzahl	: 11,9 rpm

HYDRAULIKSYSTEM

Hauptpumpe	
Ausführung	: 2 Axialkolbenpumpen mit doppelt variabler Verdrängung und Schrägscheibe
Max. Durchsatz	: 2 x 221 L/min
Pilotpumpe	: Zahnradausführung, 20 L/min
Betriebsdrücke	
Zylinder	: 350 kgf/cm ²
Kraftverstärkung	: 370 kgf/cm ²
Fahren	: 350 kgf/cm ²
Schwenken	: 306 kgf/cm ²
Pilot	: 40 kgf/cm ²
Zylinder	
Ausleger	: 2 x ø 120 x ø 85 x 1.300 mm
Arm	: 1 x ø 135 x ø 95 x 1.520 mm
Löffel	: 1 x ø 120 x ø 85 x 1.060 mm

OPERA-STEUERUNG

• Leicht zu bedienendes Bedienfeld und Menü	• Automatische Vorwärmung
• Verbesserte Kraftstoffeffizienz und Produktivität	• Leerlaufautomatik und automatisches Verzögerungssystem
• Maximale Effizienz durch Auswahl von Leistungs- und Arbeitsmodi	• Automatische Kraftverlagerung für verbesserte Leistung
• Automatische An- und Abschaltung der Kraftverstärkung	• Auswahl unter mehreren Sprachen auf dem Bedienfeld.
• Überhitzungsschutz und Schutzsystem ohne Unterbrechung der Arbeit	• Echtzeitüberwachung von Betriebsparametern wie Druck, Temperatur, Motorlast
• Automatische Stromunterbrechung	• Diebstahlschutzsystem mit persönlichem Code
• Wartungsinformationen und Warnsystem	• Möglichkeit zur Aufzeichnung von 27 verschiedenen Betriebsstunden
• Fehlermodusaufzeichnung und Warnsystem	• Rückfahrkamera, Auslegerkamera (optional)
• GPRS-Satellitenortungssystem (Optional)	• Möglichkeit, den Hydraulikfluss vom Opera-Bildschirm aus einzustellen

FÜLLMENGEN

Kraftstofftank	: 405 L	Motor Kühlsystem	: 14,5 L
Hydrauliktank	: 152 L	Motoröl	: 19,3 L
Hydrauliksystem	: 285 L	Urea Tank	: 35 L

BORDNETZ

Spannung	: 24V
Batterie	: 2 x 12V / 100 Ah
Lichtmaschine	: 24V / 50 A
Anlasser	: 24V / 5 kW

SCHMIERUNG

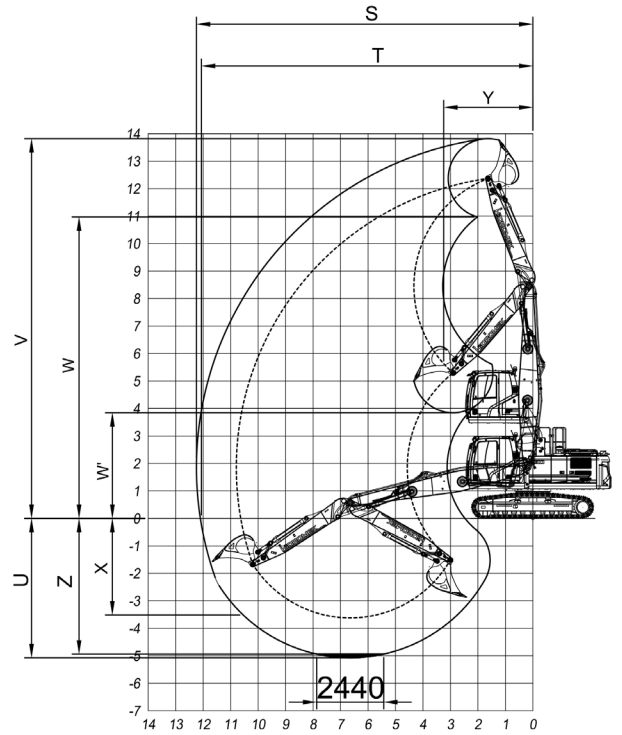
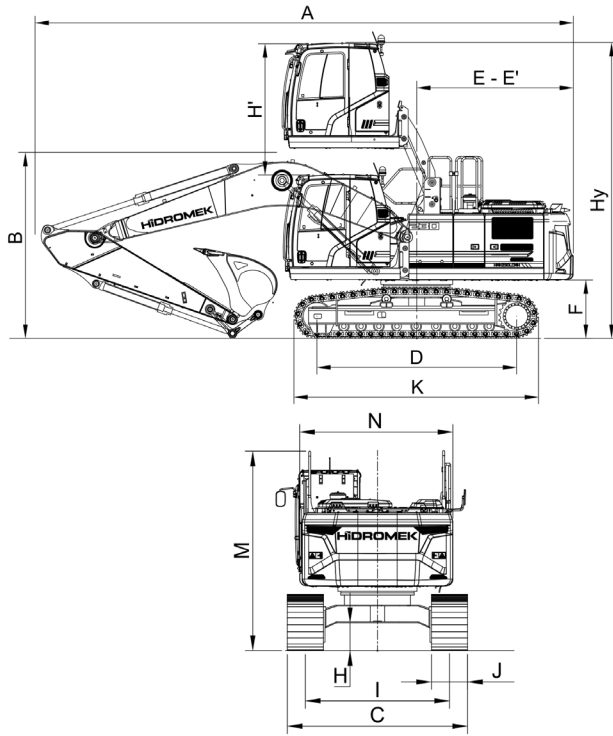
Um auch schwer erreichbare Punkte wie den Ausleger und den Arm schmieren zu können, steht eine Zentralschmieranlage zur Verfügung.

GEWICHT

Standardbetriebsgewicht der Maschine : 25.050 kg

Betriebsgewicht, In Übereinstimmung mit der Norm ISO 6016 voller Kraftstofftank, Hydraulikflüssigkeiten, Betriebsflüssigkeiten, Beinhaltet 75 kg Gewicht für Fahrer und Standardausrüstung. Optionale Ausrüstungsgewichte sind nicht enthalten.

HMK 230 LC MH H4



ALLGEMEINE ABMESSUNGEN

Auslegerlänge (Standard Auslegerlänge)	5.700 mm
Armlänge	2.920 mm
A - Gesamtlänge	9.640 mm
B - Auslegerhöhe (Transport)	4.200 mm
C - Breite des Untergestells	2.990 mm
D - Schienenlänge	3.640 mm
E - Abstand Gegengewicht	2.810 mm
E' - Wenderadius Gegengewicht	2.840 mm
F - Bodenfreiheit des oberen Chassis	1.065 mm
G - Raupenhöhe	935 mm
H - Bodenfreiheit	465 mm
I - Spurweite	2.390 mm
J - Stegbreite	600 mm
K - Länge des unteren Chassis (ab Steg)	4.460 mm
L - Transportlänge	4.100 mm
M - Höhe des Führerhauses	3.010 mm
N - Breite des oberen Rahmens	2.740 mm

ARBEITSABMESSUNGEN

Auslegerlänge (Standard Auslegerlänge)	5.700 mm
Armlänge	2.920 mm
S - Maximale Reichweite	9.950 mm
T - Maximale Reichweite auf Bodenhöhe	9.780 mm
U - Maximale Grabtiefe	6.340 mm
V - Maximale Grabhöhe	9.160 mm
W - Maximale Entladehöhe	6.500 mm
W' - Min. Entladehöhe	2.320 mm
X - Maximale vertikale Wandgrabtiefe	5.210 mm
Y - Mindestschwenkradius	3.910 mm
Z - Maximale Grabtiefe (in 2440 mm Höhe)	6.160 mm



HIDROMEK®

WERK - HAUPTSITZ

Ahi Evran OSB Mahallesi Osmanlı Caddesi No:1 06935 Sincan / ANKARA / TÜRKİYE
 Telefon: (+90) 312 267 12 60 Fax: (+90) 312 267 21 18
 www.hidromek.com

Hinweis:
 *HIDROMEK hat das Recht, die Spezifikationen und das Design des in dieser Broschüre aufgeführten Modells ohne vorherige Ankündigung zu ändern.
 *Die auf den Fotos in diesem Katalog abgebildete Ausrüstung enthält einige Teile, die optional sind.