

K4 SERIE



HIDROMEK





reddot winner 2023



GERMAN
DESIGN
AWARD
2023

GOOD
DESIGN

K4

SERIES

HİDROMEK Neue Serie K4

Die neueste und beste Lösung für Ihre Arbeit!

Die Baggerlader der vierten Generation von HİDROMEK, die neue Serie K4, sind dank ihrer perfekten Grab - und Ladeleistung Ihre neueste Unterstützung bei der Arbeit.

Die Baggerlader der Serie K4 ziehen mit ihren Innovationen und ihrer überlegenen Technologie die Aufmerksamkeit auf. Sie bieten hohe Leistung bei einfacher und sicherer Bedienung und komfortabler Kabine auf dem Feld und in der Stadt.



| | |
|---------------------------------|-------|
| Leistung..... | 6-7 |
| Haltbarkeit..... | 8-9 |
| Technologie..... | 10-15 |
| Sicherheit..... | 16-17 |
| Opera..... | 18 |
| Komfort..... | 19 |
| Smartlink..... | 20-21 |
| Wartungsfreundlichkeit..... | 22-23 |
| Technische Spezifikationen..... | 24-28 |

Die in dieser Broschüre vorgestellten Informationen und Abbildungen sowie die Ausstattung sind je nach Konfiguration entweder Standard oder optional. HÍDROMEK behält sich das Recht vor, die technischen Daten und das Design des in dieser Broschüre angegebenen Modells ohne vorherige Ankündigung zu ändern.







ÜBERRAGENDE LEISTUNG

Die Baggerlader der Serie K4 bieten vielseitige Lösungen mit dem Vorteil, dass sie für unterschiedliche Arbeiten eingesetzt werden können!

Die Serie K4 ermöglicht Ihnen dank ihrer Ausstattung ein effizientes und produktives Arbeiten. Die Modelle HMK 102B mit kleinem Vorderrad und HMK 102S mit vier gleichen Rädern übertreffen Ihre Erwartungen und können zudem für viele verschiedene Arbeiten eingesetzt werden.

Die Serie K4, die für schwierige Standortbedingungen und schwere Arbeitseinsätze konzipiert wurde, steigert Ihre Produktivität durch ihre starke Struktur und ihr effizientes Hydrauliksystem, das auch bei niedrigeren Drehzahlen eine maximale Ausbrechkraft bietet und einen hohen Öldurchfluss aufweist.

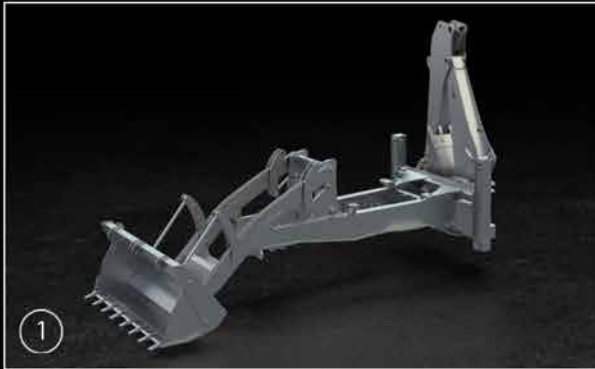
Die Baggerlader der Serie K4 von HİDROMEK erleichtern die Arbeiten im Erdbau, in der Infrastruktur, im Oberbau, in der Landwirtschaft, in der Forstwirtschaft, im Landschaftsbau und in der Industrie durch den Einsatz verschiedener Anbaugeräte wie Nivellierschaufel, Gabelstapler, Hammer, Erdbohrer, Rundholz, Pendelschaufel, Schneepflug, Schrott- und Papiersammelschaufel, Bodenöffnungsschaufel (Big Bag), Steinsammelschaufel, Trapezschaufel, Aufreißer und Polypanbau.

20% schneller

Baggerlader der Serie K4 mit beschleunigten Bewegungen durch eine verbesserte Konstruktion der Laderzylinder leisten bei Be- und Entladevorgängen viel Arbeit in kurzer Zeit.

3% effizienter

Die Baggerlader der Serie K4 leisten dank der verbesserten Zylinderkonstruktion mehr Arbeit mit weniger Kraftstoff.



1 Robuste, hochbelastbare Stahlkonstruktion



4 Strapazierfähigere, mit Hardox verstärkte Frontladerschaufel



2 Die Form der Schaufel wurde optimiert und für eine bessere Leistung ausgelegt.



5 Stützvorrichtung für Laderausleger



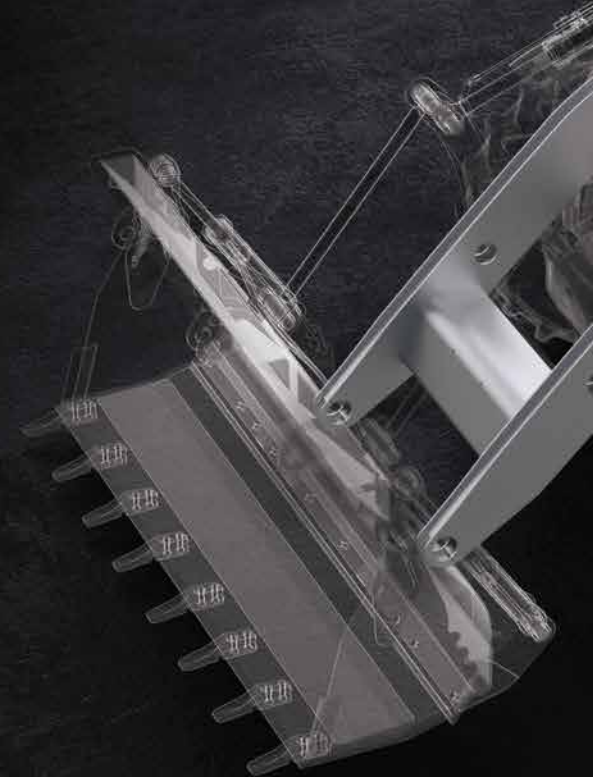
3 Langlebige Zahnstruktur



6 Robusterer Kühlergrill und Stoßfänger für den Motor

Robuste Stahlkonstruktion, Extreme Haltbarkeit!

Die Baggerlader der Serie K4, die mit fortschrittlicher Technologie und fortschrittlichen Schweißverfahren in den modernen Produktionsanlagen von HIDROMEK hergestellt werden, bieten mit ihrer robusten Stahlkonstruktion maximale Leistung, lange Lebensdauer und störungsfreien Einsatz unter harten Einsatzbedingungen. Leistungsstarke Lader- und Baggerauslegerkonstruktionen sowie deren Ausleger und Fahrgestelle sind für harte Bedingungen und eine lange Lebensdauer ausgelegt.





Leistung und Technologie vereint

Die starke technologische Infrastruktur der Serie K4 gewährleistet überragende Leistung und Kraftstoffeinsparung

In Sitz integrierte Joysticks

In den Sitz integrierte Joysticks ermöglichen dem Bediener ein bequemes Arbeiten in Bagger- und Lader-Positionen einschließlich Seitenwinkel.

Automatisches Kippen (Autotilt)

In der Kabine der Serie K4, die sich bequem an die Bagger- und Lader-Position anpassen lässt, ermöglicht die von HİDROMEK patentierte Autotilt-Funktion des Sitzes, dass sich das Lenkrad beim Zurückdrehen automatisch anhebt und einen einfachen Zugang zur Baggerposition ermöglicht.

Schalter für Bagger- oder Lader-Funktion

Ermöglicht dem Bediener, bei Bedarf die Bagger- oder Lader-Funktion zu steuern, ohne die Richtung des Sitzes zu ändern.

* Die Abbildung zeigt die Innenausstattung des Modells **ALPHA**

4
Vorderer Informationsbildschirm

1
In Sitz integrierte Joysticks

2
Automatisches Kippen (Autotilt)

3
Schalter für Bagger- oder Lader-Funktion



① In Sitz integrierte Joysticks



② Automatisches Kippen (Autotilt)



③ Schalter für Bagger- oder Lader-Funktion

⑤ Hinterer Informationsbildschirm



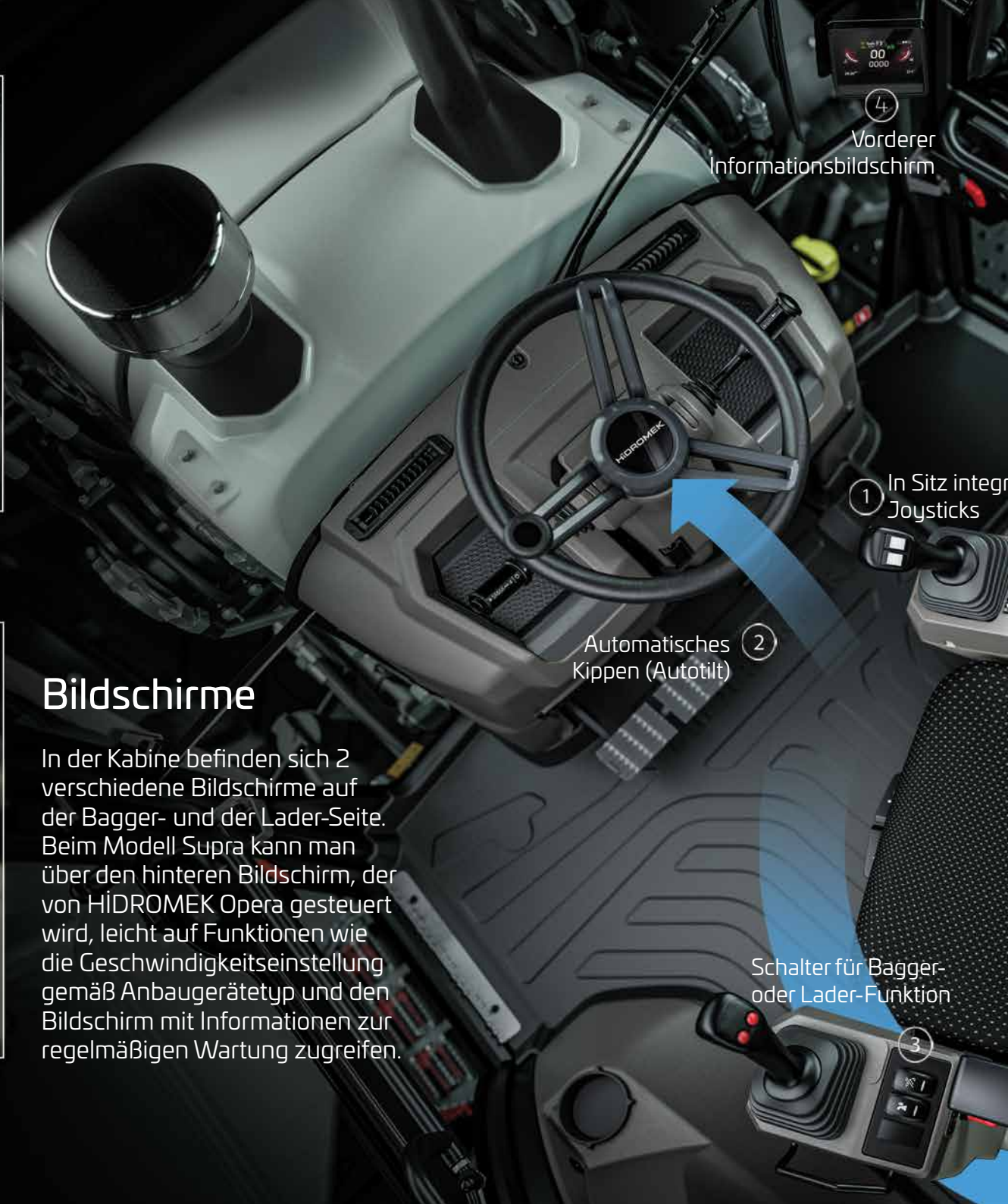
4 Vorderer Informationsbildschirm



5 Hinterer Informationsbildschirm

Bildschirme

In der Kabine befinden sich 2 verschiedene Bildschirme auf der Bagger- und der Lader-Seite. Beim Modell Supra kann man über den hinteren Bildschirm, der von HIDROMEK Opera gesteuert wird, leicht auf Funktionen wie die Geschwindigkeitseinstellung gemäß Anbaugerätetyp und den Bildschirm mit Informationen zur regelmäßigen Wartung zugreifen.



4 Vorderer Informationsbildschirm

1 In Sitz integrierte Joysticks

2 Automatisches Kippen (Autotilt)

3 Schalter für Bagger- oder Lader-Funktion



ierte

5 Hinterer Informationsbildschirm

* Die Abbildung zeigt die Innenausstattung des Modells **SUPRA**



6 Vollautomatisches Getriebe



7 TIPSHIFT



8 Return-to-Dig-Funktion



9 In den Sitz integrierte Taste für die Operateur-Steuerung (**)

Automatischer Leerlauf (*)

Der automatische Leerlauf sorgt für Kraftstoffeinsparungen, indem die Leerlaufdrehzahl automatisch reduziert wird, wenn die Maschine auf der Bagger-Seite arbeitet und für eine bestimmte Zeit stillsteht.

Lastabhängige Hydraulikpumpe (*)

Die FLOWSHARING-Ventile, die zusammen mit der Kolbenpumpe angeboten werden, ermöglichen die gleichzeitige Bewegung von Ausleger, Stiel und Schaufel auch bei niedrigen Motordrehzahlen, unabhängig von der Last und den Fahrerfähigkeiten.

(*) Diese Funktion ist je nach Paket optional.



10 Neigung des linken Joysticks, damit der Bediener bequemer auf der Lader-Seite arbeiten kann



Elektronische Handbremse (**)



Handgas mit elektronischer Drehsteuerung (*)



USB-Buchse



Proportionale Steuerung der Stabilisatoren (**)

LSD (Sperrdifferenzial)

Dank des LSD-Systems, das die effektivste Traktionskraft auf schwierigen Böden mit Schleudergefahr bietet, werden die Reifenwechselzeiten der Maschine verlängert, während die Arbeitszykluszeiten und die Kraftstoffeffizienz deutlich verbessert werden.

MSS (Bewegungsstabilisierungssystem) (*)

Dank des MSS-Systems wird eine maximale Produktivität erreicht, indem das Herabfallen der Ladung im vorderen Schaufelbereich auf unwegsamem Gelände verhindert wird.

Automatisches MSS (Bewegungsstabilisierungssystem) (*)

Das automatische MSS ermöglicht eine einfache Nutzung, da es bei bestimmten Geschwindigkeiten automatisch aktiviert wird.

(**) Diese Funktion ist nur für das Modell **SUPRA** verfügbar.

Sichere Arbeitsumgebung!

- Kabine mit Überroll- und Steinschlagschutz
- Weiter Sichtwinkel
- LED-Beleuchtung (*)
- LED-Signalleuchte (*)
- Überlastwarnsystem (*)
- Sicherheitsventile für Ausleger und Stiel (*)
- Die automatische Auslegerverriegelung wird nach dem Drehen zur Lader- Seite aktiviert, während auf der Bagger-Seite gearbeitet wird. (*)
- Für Wartung und Zugang zum Motor, Auslegerverriegelung im Laderstielzylinder integriert
- Sicherheitsventile an den Auslegern, die für die Sicherheit bei stehender Maschine genutzt werden können
- Mechanisch angetriebene Heckbaggersperre, die ein sicheres Fahren gewährleistet, indem sie den hinteren Ausleger der Maschine während der Fahrt stabil hält.
- Dank des Bremssystems und der Notbremsunterstützung kommt die Maschine auch in außergewöhnlichen Situationen wie dem Abwürgen des Motors mit wenig Pedalkraft sicher zum Stehen.
- Wegfahrsperre

(*) Diese Funktion ist je nach Paket optional.





Die OPERA-Bedienerschnittstelle

Die Baggerlader der Serie K4 sind mit Opera (der Bedienerschnittstelle von HİDROMEK) ausgestattet, die eine einfache Bedienung der Maschine ermöglicht und dem Bediener eine komfortable und entspannte Büroumgebung vermittelt. Über Opera, das über den hinteren Bildschirm gesteuert wird, kann der Bediener leicht auf viele Funktionen zugreifen.

- Geschwindigkeitseinstellung über die Rückwand je nach Art des Anbaugeräts.
- Bluetooth-Funksteuerung (*)
- Sprachwahl
- Angaben zu Betriebszeiten und Details
- Informationen zum Zustand der Maschine
- Kontrolle der Wartungszeit über den Bildschirm für die periodische Wartung
- Zugang zur Serviceseite der autorisierten Kundendienststellen
- Steuerung von Funktionen wie Lautstärke, Tonwahl und Uhrzeit über das Einstellungs Menü

Darüber hinaus bietet die Serie K4:

- Steuerung des Unterbrecherleitungsventils von der Kabine aus (*)
- Einstellung der Bagger-Seite von der Kabine aus über das hydraulische Tischverschiebesystem (*)
- Einfacher Anbaugerätewechsel durch Schnellwechsler
- Automatische Kraftstoffförderpumpe (*)
- Zusätzliche Installation, bei der die vom Bediener benötigten hydraulischen Handwerkzeuge mit der Hydraulikleitung der Maschine verwendet werden können (*)
- Kompressor zur sofortigen Beseitigung von Druckverlusten, die in Reifen auftreten können (*)

(*) Diese Funktion ist je nach Paket optional.



Angenehmes und komfortables Arbeiten in der geräumigsten Kabine ihrer Klasse

- Die geräumigste Kabine ihrer Klasse, die sich sowohl an die Bagger- als auch Lader-Position anpassen lässt
- Dank der Joysticks am Sitz kann der Bediener unabhängig von seiner Position die hinteren oder vorderen Anbaugeräte steuern und bequem auch in den Seitenwinkeln arbeiten (*)
- Großes Informationsdisplay auf der Rückseite (*)
- Modernes Klimatisierungssystem (*)
- Fach mit Kühlfunktion (*)
- Verschiedene Ablagefächer
- Getränkehalter
- Handyhalter
- USB-Laden
- Mechanische, druckluftbetriebene und beheizte Sitze



(*) Diese Funktion ist je nach Paket optional.

Sie haben die Kontrolle mit HÍDROMEK **SmartLink**

Das Telematiksystem HÍDROMEK Smartlink ermöglicht dem Benutzer einen einfachen Zugriff zum Standort der Maschine und technische Informationen über Computer und Mobiltelefon.



Herunterladen der Smartlink-Anwendung

Verfolgen Sie die Arbeitszeit und den Standort Ihrer Maschine über HÍDROMEK Smartlink!

Über das GPS-Verfolgungssystem können Standort und Arbeitszeitintervalle der Maschine nachverfolgt werden.



Verfolgen Sie die Arbeitszeit und den Standort Ihrer Maschine über HÍDROMEK Smartlink!

Die aktuelle und verbleibende Kraftstoffmenge der Maschine kann verfolgt werden.



Überprüfen Sie über HÍDROMEK Smartlink die Aufgaben, für die Ihre Maschine eingesetzt wurde!

Während der Lade-, Grab- und Fahrvorgänge können die täglichen und gesamten Arbeitsstunden sowie Informationen über den Traktionsmodus angezeigt werden.

Wenden Sie sich über HÍDROMEK Smartlink an den nächstgelegenen autorisierten Kundendienst oder an den regionalen Kundendienst!

Mit der Anwendung können Informationen über die regionalen und autorisierten Kundendienststellen von HÍDROMEK sowie die Wegbeschreibung zu ihnen abgerufen werden.



Verfolgen Sie die Wartung Ihrer Maschine über HÍDROMEK Smartlink!

In der Warnliste kann die anstehende Wartung der Maschine überprüft werden, und es können Informationen über den nächstgelegenen autorisierten Kundendienst abgerufen und dieser kontaktiert werden.



Erhalten Sie Leistungsberichte für ausgewählte Zeiträume Ihrer Maschinen über HÍDROMEK Smartlink!

Anhand des Datumsbereichs können Informationen wie die täglichen Arbeitsstunden der Maschine und die Standorte, an denen sie gearbeitet hat, ermittelt und als Bericht ausgegeben werden.



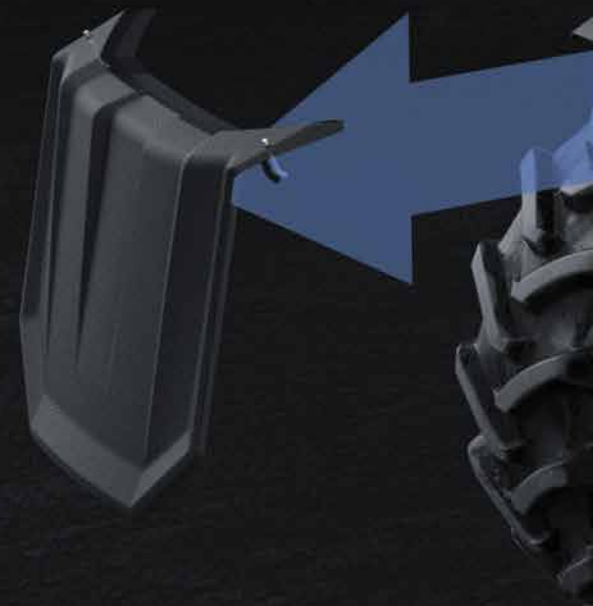
Einfache Wartung und Instandhaltung!

Die Serie K4 wurde unter Berücksichtigung eines schnellen Zugangs zur Hydraulik- und Motorausrüstung entwickelt und ermöglicht eine einfache Wartung und Instandhaltung, wodurch die Servicezeiten verkürzt und die Stillstandszeiten der Maschinen erhöht werden.

Die Wartungsstellen, an denen die Pumpen- und Getriebedrücke gemessen werden, befinden sich in leicht zugänglichen Bereichen, um eine einfache und schnelle Wartung zu ermöglichen.

Öffnungsfähiger Kühlerblock für schnellen und sicheren Zugang

Mit seinem öffnungsfähigen und leicht zu reinigenden Kühlerblock, der aufklappbaren Motorhaube und den Abdeckungen rechts und links bietet er einen schnellen und sicheren Zugang zur Hydraulik- und Motorausrüstung und erleichtert so Wartung und Service. Die Serie K4 erleichtert die Reinigung des Kühlers, hält die Leistung und den Gesundheitszustand des Motors stets auf einem hohen Niveau und sorgt für einen effizienten Betrieb.





HIDROMEK

102

K4

8

MOTOR

| | |
|---------------------|---------------------------------|
| Marke, Modell | Perkins, 904J-E36TA |
| Number of cylinders | 4 |
| Max. Leistung | 74,4 kW (100 PS) bei 2200 U/min |
| Max. Drehmoment | 430 Nm bei 1500 U/min |
| Hubraum | 3,621 cc |
| Bohrung und Hub | ø 98 x 120 mm |
| Emissionsklasse | EU:Stage 5, US: Tier 4 final |

HYDRAULIKSYSTEM

| Systemtyp | Open Centre System | Close Centre System | |
|---------------------------|--------------------|---------------------|-------------|
| Pumpentyp | Zahnradpumpe | Zahnradpumpe | Kolbenpumpe |
| Max. Durchfluss @2200 rpm | Pumpe 1 | 90 L/min | 90 L/min |
| | Pumpe 2 | 57,2 L/min | 58 L/min |
| Hauptpumpendruck | 255 bar | 255 bar | 255 bar |
| Zusatzpumpendruck | 170 bar | - | - |

REIFEN

| | HMK 102B | HMK 102S |
|--------|------------|------------|
| Vorn | 16.70-20 | 16.9/14-28 |
| Hinten | 16.9/14-28 | 16.9/14-28 |

ACHSEN

| | HMK 102B | HMK 102S |
|-------------|-----------------------------|---------------------|
| Vorderachse | Drehmomentvorschlag | Drehmomentvorschlag |
| Hinterachse | Sperrdifferenzial (LSD) | Differenzialsperre |
| | Differenzialsperre (Option) | |

FAHRGESCHWINDIGKEIT

| | HMK 102B | HMK 102S | |
|--------|----------|----------|------|
| 1 Gang | 4 | 4 | km/h |
| 2 Gang | 7 | 7 | km/h |
| 3 Gang | 9 | 9 | km/h |
| 4 Gang | 15 | 15 | km/h |
| 5 Gang | 22 | 24 | km/h |
| 6 Gang | 40 | 40 | km/h |

BREMSEN

| | |
|-----------------|---|
| Betriebsbremse | Die selbstnachstellenden, hydraulisch betätigten Mehrscheiben-Ölbadbremsen befinden sich an der Hinterachse und wirken auf 4 Räder. |
| Feststellbremse | Die handhebelbetätigte mechanische Bremse wirkt auf die Hinterachse differenziert |
| | Die schalterbetätigte elektrische Bremse wirkt auf das Differential der Hinterachse (Option) |

GETRIEBE

| |
|---|
| Autoshift-Getriebe für den Schwerlastbetrieb |
| Drehmomentwandler mit Wandlungsverhältnis von 2.38:1 |
| Elektrisch gesteuerter 2-Rad-Antrieb oder 4-Rad-Antrieb zur Auswahl |
| 6 Vorwärts- und 3 Rückwärtsgänge (Sperre als Option) |
| Getriebeölkühler |
| Ein Steuerstromkreis ermöglicht den Start nur dann, wenn sich der Steuerhebel aus Sicherheitsgründen in der Neutralstellung befindet. |

FÜLLMENGEN

| | HMK 102B | HMK 102S |
|------------------|----------|----------|
| Motorölpumpe | 10 L | 10 L |
| Motor-Kühlsystem | 16 L | 16 L |
| Kraftstofftank | 140 L | 140 L |
| Hydrauliköltank | 70 L | 70 L |
| Getriebeöl | 16 L | 16 L |
| Ad Blue | 19 L | 19 L |

LADERLEISTUNG

| | |
|-------------------------------|--------------------|
| 6 in 1 Schaufel Kapazität | 1.1 m ³ |
| Max. Schaufel-Ausbrechkraft | 7380 kgf |
| Max. Laderstiel-Ausbrechkraft | 7380 kgf |
| Tragfähigkeit bis max. Höhe | 3660 kg |

BAGGERLEISTUNG

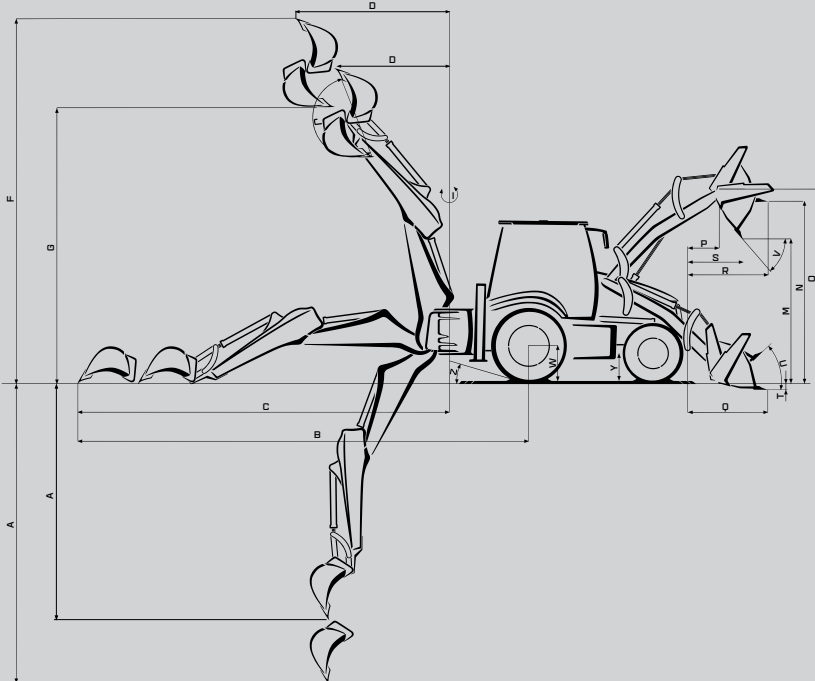
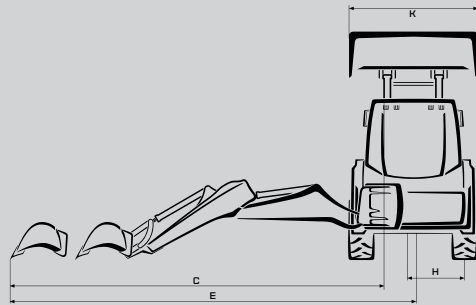
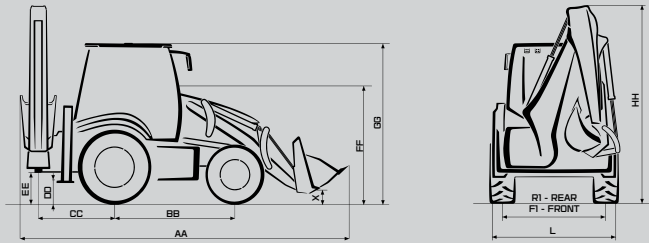
| | Standard arm | Teleskoparm (ausgefahren) | Teleskoparm (eingefahren) |
|------------------------------------|---------------------|---------------------------|---------------------------|
| Schaufelkapazität | 0.18 m ³ | | |
| Max. Ausbrechkraft der Schaufel | 6865 kgf | 7020 kgf | 7020 kgf |
| Max. Losbrechkraft des Tieflöffels | 3290 kgf | 2230 kgf | 3160 kgf |

ELEKTRISCHE ANLAGE

| | | | |
|----------|-------|-----------|-------|
| Spannung | 12 V | Generator | 4 Kw |
| Batterie | 140 A | Anlasser | 120 A |

BETRIEBSGEWICHT

| | HMK 102B | HMK 102S |
|--|----------|----------|
| Betriebsgewicht (mit Standardausrüstung) | 9300 kg | 9650 kg |



ABMESSUNGEN (mm)

| | | 102B | | 102S | |
|----|--|---------------------------|---------------------------|---------------------------|---------------------------|
| | | Teleskoparm (ausgefahren) | Teleskoparm (eingefahren) | Teleskoparm (ausgefahren) | Teleskoparm (eingefahren) |
| A | Maximale Grabtiefe | 5606 | 4484 | 5610 | 4362 |
| B | Bodenhöhe bis Mitte Hinterrad | 8188 | 7070 | 8237 | 7007 |
| C | Bodenhöhe bis Drehpunkt | 6819 | 5691 | 6834 | 5759 |
| D | Ladeabstand | 3150 | 2278 | 3150 | 2173 |
| E | Abstand zur Mittellinie der Maschine | 7423 | 6282 | 7432 | 6173 |
| F | Betriebshöhe | 6589 | 5667 | 6560 | 5635 |
| G | Max. Laderhöhe | 5598 | 4705 | 5602 | 4651 |
| H | Hängewerkhub insgesamt | 1141 | | 1140 | |
| J | Schaufel-Drehung (°) | 187 | | 187 | |
| K | Schaufelbreite | 2422 | | 2420 | |
| L | Rahmenbreite hinten | 2270 | | 2267 | |
| M | Schütthöhe | 2596 | | 2671 | |
| N | Last über Höhe | 3295 | | 3365 | |
| O | Höhe des Bolzens | 3445 | | 3515 | |
| P | Abstand Stielbolzen vorn - Stoßfänger | 542 | | 415 | |
| Q | Abstand Greifzapfen - Stoßfänger | 1492 | | 1410 | |
| R | Max. Reichweite in voller Höhe | 1491 | | 1371 | |
| S | Entladeabstand | 1005 | | 889 | |
| T | Grabtiefe | 185 | | 110 | |
| U | Rückwärtsrollen am Boden (°) | 43 | | 43 | |
| V | Schüttwinkel (°) | 47,3 | | 47,5 | |
| Y | Vorderrad mittig auf dem Boden | 490 | | 680 | |
| Z | Böschungswinkel (°) | 22 | | 23,3 | |
| W | Hinterrad mittig auf dem Boden | 650 | | 630 | |
| X | Abstand zwischen Bolzenmitte und Boden | 250 | | 250 | |
| AA | Gesamtlänge des Fahrwegs | 6017 | | 6088 | |
| BB | Abstand der Achsmittellinien | 2219 | | 2272 | |
| CC | Abstand Drehmitte zu Hinterachsmitt | 1339 | | 1403 | |
| DD | Abstand Stabilisatorfüße | 323 | | 350 | |
| EE | Abstand Hängewerk | 467 | | 490 | |
| FF | Höhe der Lenkradmitte | 2043 | | 2122 | |
| GG | Höhe des Kabinendachs | 2860 | | 2887 | |
| HH | Gesamtanstand des Fahrwegs | 3604 | | 3513 | |

| MOTOR / GETRIEBE | ALPHA | SUPRA |
|--|-------|-------|
| Wassergekühlter Turbodieselmotor | ● | ● |
| Leicht zugängliches Kühlsystem | ● | ● |
| Vollansicht Motorvorfilter | ● | 0 |
| Vorfilter für Turbomotor | 0 | ● |
| Motor-Glühkerze | ● | ● |
| Automatikgetriebe mit 6 Vorwärtsgängen | ● | ● |
| Getriebeölkühler | ● | ● |
| Verriegelung | 0 | ● |
| Automatische Drosselklappe | ● | ● |
| Automatischer Stopp | ● | ● |
| Automatisches umkehrbares Gebläse | 0 | 0 |

| KABINE | ALPHA | SUPRA |
|----------------------------------|-------|-------|
| Joystick-Steuerung | 0 | ● |
| Handyhalter | ● | ● |
| USB-Ladeanschluss | ● | ● |
| LED-Innenbeleuchtung | ● | ● |
| 4,3"-Display auf der Vorderseite | ● | ● |
| 7"-Display auf der Rückseite | - | ● |
| Automatisch neigbares Lenkrad | ● | ● |
| Bodenmatte Typ Pool | ● | ● |
| Kühlbox | 0 | ● |
| Tippschaltung /FNR | ● | ● |
| RTD (Wechsel zur Aushubfunktion) | ● | ● |
| Mehrzweckschaufelkontrolle | ● | ● |
| Schwebend | ● | ● |
| Klimagerät | 0 | ● |
| Dachträger | ● | ● |
| MP3-Radio | ● | ● |
| Bluetooth | ● | ● |
| Beleuchtung der Seitenstufen | - | ● |
| Luftfederter Sitz | 0 | ● |
| Innenrückspiegel | 0 | 0 |

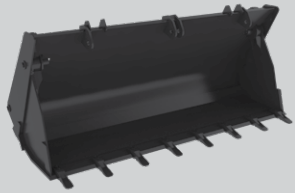
| SICHERHEIT | ALPHA | SUPRA |
|-----------------------------------|-------|-------|
| Überroll- und Steinschlagschutz | ● | ● |
| Elektronische Feststellbremse | - | ● |
| Verriegelung des Laderauslegers | ● | ● |
| Hydraulischer Baggerausleger | - | ● |
| Wegfahrsperr | ● | ● |
| Halogen-Arbeitsleuchten | ● | - |
| LED-Arbeitsleuchten | 0 | ● |
| Seitliche Arbeitsscheinwerfer | - | ● |
| Automatische Auslegerverriegelung | - | ● |
| Rückfahrkamera | 0 | 0 |
| Halogen-Kabinenbeleuchtung | ● | - |
| LED-Kabinenbeleuchtung | 0 | ● |
| Multimod Kabinenbeleuchtung | 0 | 0 |
| Überlastungswarnsystem | 0 | 0 |
| Doppeltes Bremssystem | ● | ● |
| Notbremssystem | ● | ● |

| ACHSEN | HMK 102B | HMK 102S |
|---------------------------------|----------|----------|
| Tork-Vorschlagstyp, Vorderseite | ● | ● |
| Begrenzter Rutsch (LSD), hinten | ● | 0 |
| Differentialsperre | 0 | ● |

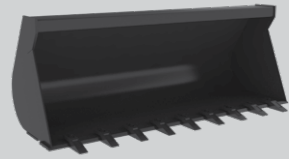
| REIFEN | ALPHA | SUPRA |
|------------------------|-------|-------|
| 16.70-20 (HMK 102B) | ● | ● |
| 16.9/14-28 (HMK 102S) | ● | ● |
| 14.5-20 (HMK 102B) | 0 | 0 |
| 16.9-R28 Radial (102S) | 0 | 0 |

| HYDRAULIKSYSTEM | ALPHA | SUPRA |
|--|-------|-------|
| Arbeiten in beide Richtungen | 0 | ● |
| Stabilisatorsteuerung | - | ● |
| Automatisches Steuersystem für Stabilisatoren | - | ● |
| MSS (Bewegungsstabilisierungssystem) | 0 | ● |
| Automatisches MSS | 0 | ● |
| Mechanischer Quersteuerungshebel | 0 | - |
| SAE/ISO-Steuerungstyp | 0 | ● |
| Zylinder mit Dämpfung | ● | ● |
| Schlauchberstventil (Stabilisatorzylinder) | 0 | 0 |
| Schlauchberstventil (Baggerstielzylinder) | 0 | 0 |
| Schlauchberstventil (Laderstielzylinder) | ● | ● |
| Entladevorrichtung | ● | ● |
| Wartungsstelle für Getriebe- und Hydraulikdruckmessung | ● | ● |
| Kolbenpumpe | 0 | ● |
| Ausfahrbarer Stiel | 0 | ● |
| Ausfahrbarer schmaler Stiel | 0 | 0 |
| Gelenkausleger | 0 | 0 |
| Flügelstabilisator | 0 | 0 |
| Hydraulischer Schnellwechsler | 0 | 0 |
| Einfache Unterbrecherleitung | ● | ● |
| Doppeltwirkende Leitung | 0 | 0 |
| Doppeltwirkende Zusatzleitung | 0 | 0 |
| Seitenverschiebung | 0 | 0 |
| Bio-abbaubares hydraulisches Öl | 0 | 0 |

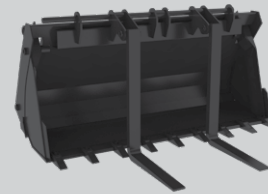
| WEITERE | ALPHA | SUPRA |
|--|-------|-------|
| Smartlink | 0 | ● |
| Kraftstoffförderpumpe | 0 | 0 |
| Blitzschutz | 0 | 0 |
| Tunnelanwendung (Unterbrecherleitungsfilter, Schaufelzylinderschutz, Auslegeranschlag) | 0 | 0 |
| Einfachwirkende / doppeltwirkende Leitungswahl von der Kabine aus (mit ausfahrbarem Stiel) | 0 | 0 |
| Elektrisches Unterbrecherleitungsventil (mit Standardstiel) | 0 | 0 |
| Doppeltwirkende zusätzliche Leitungswahl am Fahrerhaus | 0 | 0 |
| Luftkompressor | 0 | 0 |
| Manuelle Unterbrecherleitung | 0 | 0 |
| Werkzeugsatz | ● | ● |



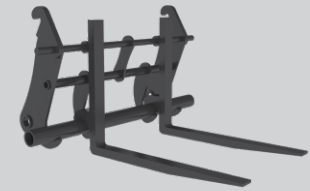
Mehrzweck-Eimeroptionen



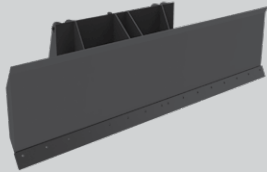
Allzweckschaufel



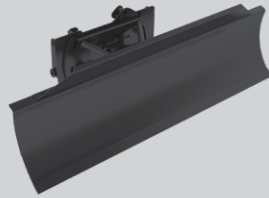
Gabel für Mehrzweckschaufel



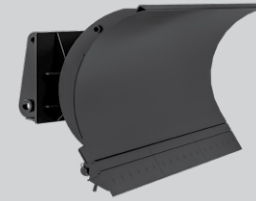
Gabelarme für Schnellkupplungsmechanismus



Einzelnes axiales Planierschilder



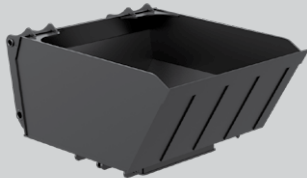
2 Axial-Planierschilder



Schneeräumschild



Gabelzinken mit Schnellkupplung



Big-Bag-schaufel



2+1 Holzgreifer



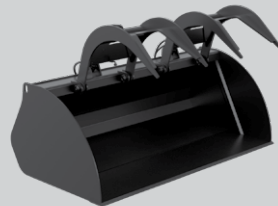
3+2 Holzgreifer



Holzgreifer



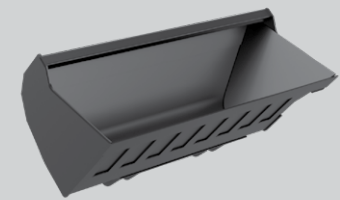
Adapter für Holzgreifer



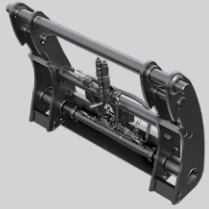
Schrottsammelschaufel



Papiersammelschaufel



Kippschaufel



Schnellwechsler für Laderseite



Mechanischer Schnellwechsler



Hydraulischer Schnellwechsler



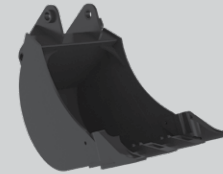
Hydraulische Bremse



Schnecke



Kippschaufel



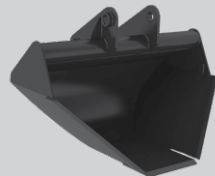
Baggerlöffel in verschiedenen Größen



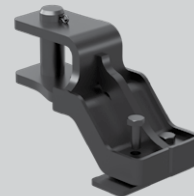
Polip



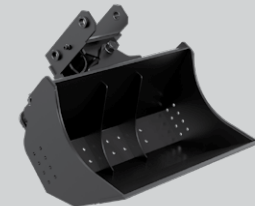
Aufreißer - Ripper



Trapezförmiger Grabenlöffel



Abschlepphaken



Kippschaufel für Baggerlader



Trockenholzspalter



Grabenräumlöffel (1500 mm)

HİDROMEK®

HAUPTSITZ

Adresse : Ahi Evran OSB Mahallesi,
Osmanlı Caddesi, No:1, 06935
Sincan-ANKARA/TÜRKİYE

Telefon : +90 312 267 12 60

Fax : +90 312 267 12 39

E-mail: export@hidromek.com.tr

NACH VERKAUFSDIENST

Adresse : İstanbul Yolu 17. Km,
Şehit Osman Avcı Mahallesi,
No: 479, Etimesgut-ANKARA/TÜRKİYE

Telefon : +90 312 280 87 40

Fax : +90 312 280 87 48

HİDROMEK® WEST

HIDROMEK MAQUINARIA DE CONSTRUCCION ESPAÑA S.L.

Adresse : Avenida del Progrés, 7, 08840 –
Viladecans Barcelona/ SPANIEN

Telefon : +34 93 638 84 65

E-mail : info@hidromek.es

HİDROMEK® HCE

HİDROMEK Construction Equipment (Thailand) Ltd.

Adresse : Amata City Chonburi Industrial Estate Phase 7,
No. 700/669 Moo 1, T.Phanthong,
A.Phanthong, Chonburi 20160, THAILAND

Telefon : +66 38 447 349

Fax : +66 38 447 355

HİDROMEK® JAPAN

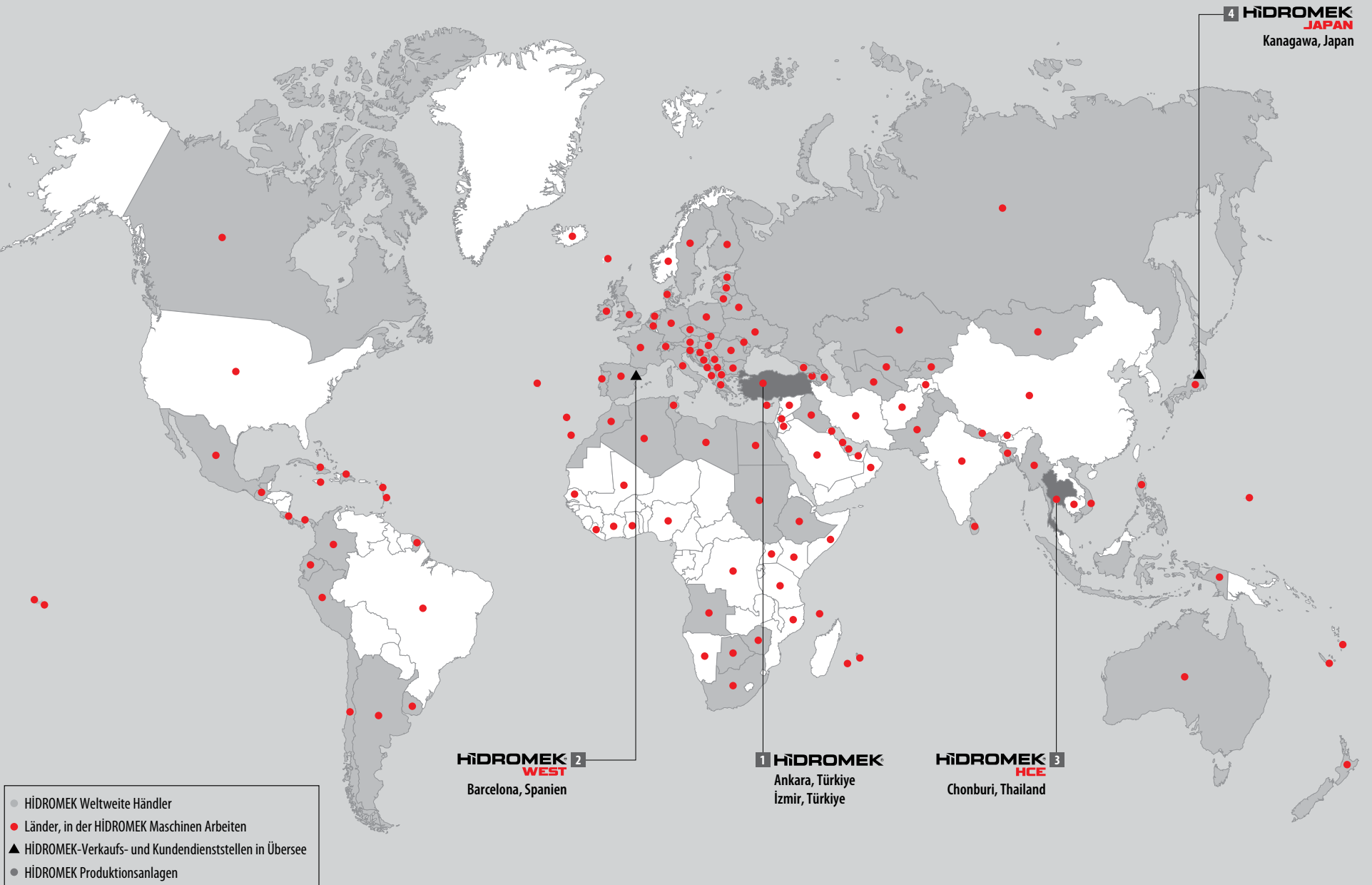
Adresse : 5-10, Hashimoto 6-chome,
Midori-Ku, Sagamihara,
Kanagawa, 252-0143 JAPAN

Telefon : +81 42 703 0261

Fax : +81 42 703 0262

E-mail : Kiyoko.Shinoda@hidromek.com

HİDROMEK AUF DER GANZEN WELT!



- HİDROMEK Weltweite Händler
- Länder, in der HİDROMEK Maschinen Arbeiten
- ▲ HİDROMEK-Verkaufs- und Kundendienststellen in Übersee
- HİDROMEK Produktionsanlagen

HİDROMEK 2
WEST
Barcelona, Spanien

1 HİDROMEK
Ankara, Türkiye
İzmir, Türkiye

HİDROMEK 3
HCE
Chonburi, Thailand

4 HİDROMEK
JAPAN
Kanagawa, Japan

HIDROMEK®

Together Stronger

www.hidromek.com

 [hidromek.tr](https://www.facebook.com/hidromek.tr)  [Hidromek](https://twitter.com/Hidromek)  [hidromekofficial](https://www.instagram.com/hidromekofficial)  [HidromekTv](https://www.youtube.com/HidromekTv)  [company/hidromek](https://www.linkedin.com/company/hidromek)  [hidromek.official](https://www.tiktok.com/hidromek.official)

DEU - JANUAR 2026 / 060126 - V

